

A

2月募集道営住宅 子育て世帯向け住宅 (であえ～る大森浜団地概要)

位置図



住宅概要

- 住所：函館市東川町
 - 構造・規模：鉄筋コンクリート造5階建
 - 募集戸数等：A号棟302号室
 - タイプ：2LDK 58.5㎡ (17.7坪)
 - 建設年度：平成20年 (築4年)
 - 家賃：23,400～46,000円
 - 敷金：家賃の2ヶ月分
- 入居後に
- 必要な費用：自治会等で徴収
 - エレベーター：有
 - 別棟物置：有
 - 駐車場：有 3,490円/月
 - 暖房の種類：FF式灯油ストーブのみ利用可能
 - 浴室：有
 - ユニットバス,換気扇設備 設置有
 - 大型給湯器 リース 1,050円/月
 - 台所設備：流し台,ガス台,吊戸棚,レンジフード 設置有
 - 電磁調理器 利用可
 - 換気設備：QDAI 設置有
 - 洗面・脱衣室：洗面化粧台 設置有
 - 照明器具：玄関,便所,洗面,浴室,流し元に 設置済
 - ガス：都市ガス

平面図



B

2月募集道営住宅（大川町団地概要） 一般世帯向け住宅

位置図



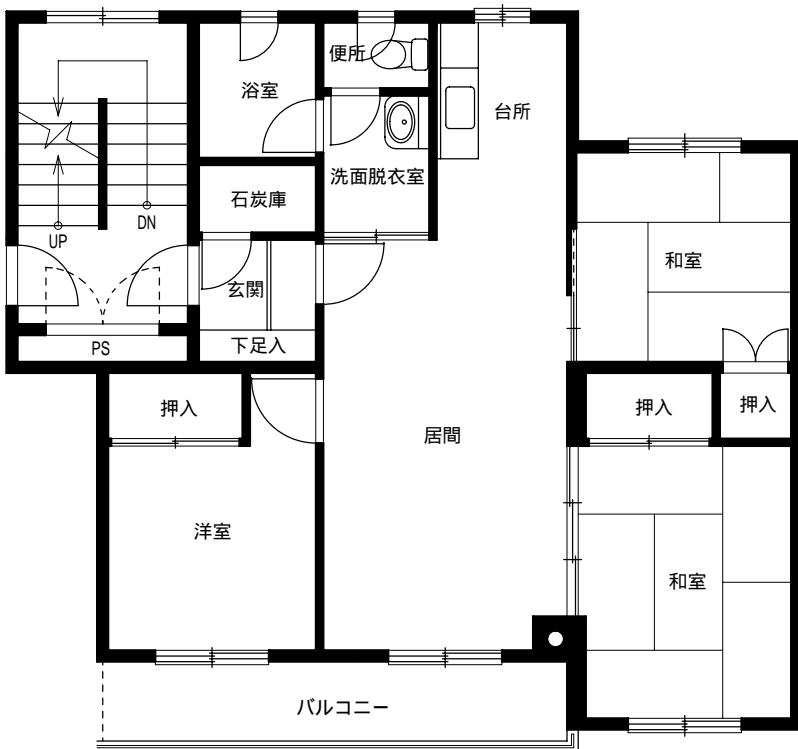
住宅概要

住所：函館市大川町
構造・規模：鉄筋コンクリート造5階建
募集戸数等：83号棟505号室
タイプ：3LDK 69.5㎡（21.0坪）
建設年度：昭和58年（築29年）
家賃：20,700～40,600円
敷金：家賃の2ヶ月分

入居後に

必要な費用：自治会等で徴収
エレベーター：無
別棟物置：有
駐車場：有 3,940円/月
暖房の種類：煙突式灯油ストーブのみ利用可能
石炭庫に灯油タンク設置可
浴室：有
換気扇設備 設置有
浴槽、シャワー付風呂釜 リース 1,900円/月
台所設備：瞬間湯沸器は入居者が設置
流し台、ガス台、吊戸棚、換気扇設備
設置有
洗面・脱衣室：洗面化粧台 設置有
照明器具：玄関、石炭庫、便所、洗面、浴室、
流し元に設置済
ガス：都市ガス

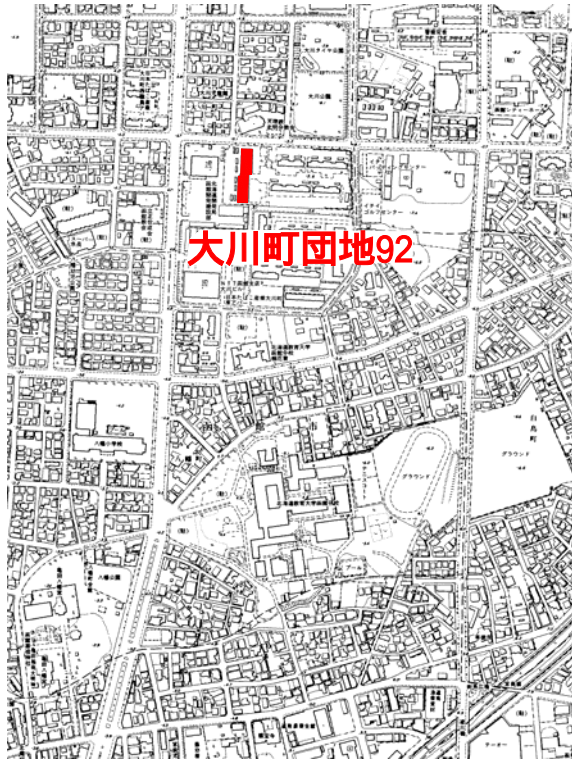
平面図



B

2月募集道営住宅（大川町団地概要） 一般世帯向け住宅

位置図



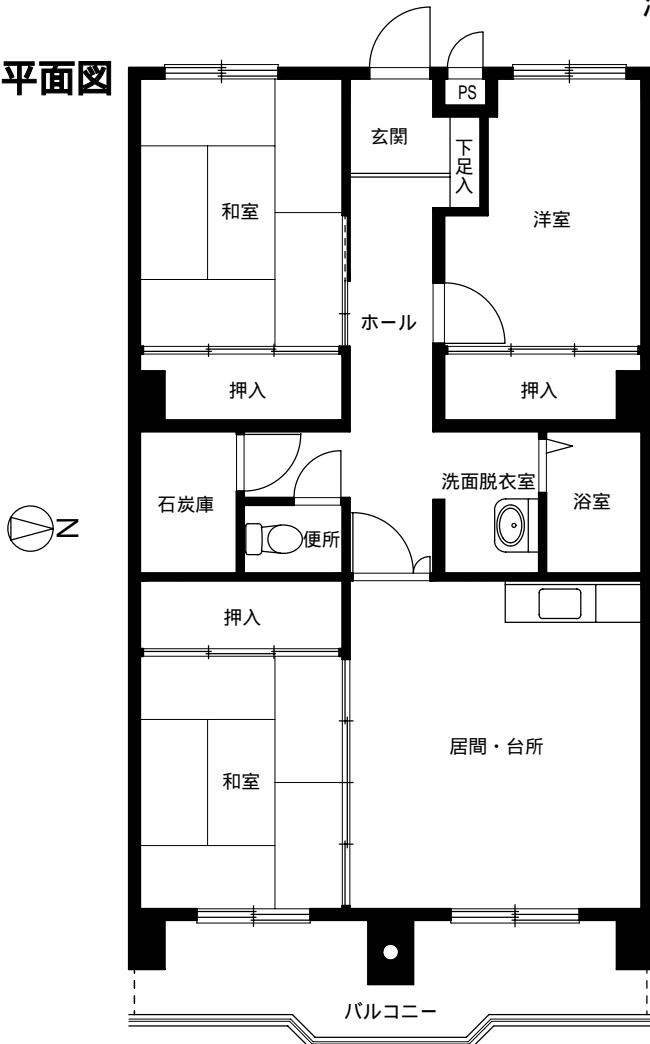
住宅概要

住所：函館市大川町
構造・規模：鉄筋コンクリート造8階建
募集戸数等：92号棟507号室
タイプ：3LDK 77.1㎡（23.3坪）
建設年度：昭和59年（築28年）
家賃：24,300～47,700円
敷金：家賃の2ヶ月分

入居後に

必要な費用：自治会等で徴収
エレベーター：有
別棟物置：有
駐車場：有 3,940円/月
暖房の種類：煙突式灯油ストーブのみ利用可能
石炭庫に灯油タンク設置可
浴室：有
大型ガス給湯器、換気扇設備 設置有
浴槽 リース 1,700円/月
台所設備：流し台、ガス台、吊戸棚、換気扇設備
設置有
洗面・脱衣室：洗面化粧台 設置有
照明器具：玄関、石炭庫、便所、洗面、浴室、
流し元に設置済
ガス：都市ガス

平面図



B

2月募集道営住宅（大川町団地概要） 一般世帯向け住宅

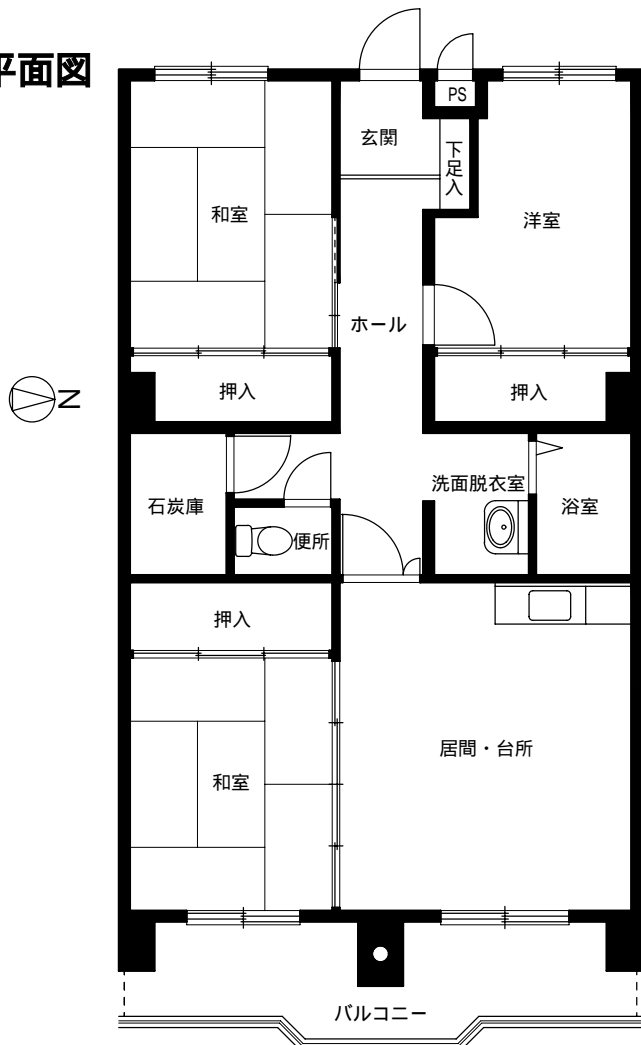
位置図



住宅概要

- 住所：函館市大川町
 - 構造・規模：鉄筋コンクリート造8階建
 - 募集戸数等：92号棟707号室
 - タイプ：3LDK 77.1㎡（23.3坪）
 - 建設年度：昭和59年（築28年）
 - 家賃：24,300～47,700円
 - 敷金：家賃の2ヶ月分
- 入居後に
- 必要な費用：自治会等で徴収
 - エレベーター：有
 - 別棟物置：有
 - 駐車場：有 3,940円/月
 - 暖房の種類：煙突式灯油ストーブのみ利用可能
石炭庫に灯油タコ設置可
 - 浴室：有
大型ガス給湯器、換気扇設備 設置有
浴槽 リース 1,700円/月
 - 台所設備：流し台、ガス台、吊戸棚、換気扇設備
設置有
 - 洗面・脱衣室：洗面化粧台 設置有
 - 照明器具：玄関、石炭庫、便所、洗面、浴室、
流し元に設置済
 - ガス：都市ガス

平面図





2月募集道営住宅（本町中央団地概要） 高齢者等世帯向け住宅

位置図



住宅概要

住所：北斗市本町3丁目
 構造・規模：鉄筋コンクリート造3階建
 募集戸数等：2号棟103号室
 タイプ：2LDK 58.5㎡（17.7坪）
 建設年度：平成10年（築14年）
 家賃：17,400～34,200円
 敷金：家賃の2ヶ月分

入居後に

- 必要な費用：自治会等で徴収
- エレベーター：無
- 物置：建物1階部分に有
- 駐車場：有 2,920円/月
- 暖房の種類：FF式灯油ストーブのみ利用可能
オイルサーバー方式
- 浴室：有
ユニットバス、換気扇設備 設置有
- 台所設備：流し台、ガス台、吊戸棚、レンジフード
設置有
ガス給湯器は入居者が設置
- 換気設備：Q1タイプ 設置有
- 洗面・脱衣室：洗面化粧台 設置有
- 照明器具：玄関、燃料庫、便所、洗面、浴室、
台所、流し元に設置済
- ガス：プロパンガス（エアウォーター・エネルギー）

平面図



D

2月募集道営住宅（七重浜団地概要） 一般世帯向け住宅

位置図



住宅概要

住所：北斗市七重浜7丁目
構造・規模：鉄筋コンクリート造4階建
募集戸数等：6号棟403号室
タイプ：3LDK 78.7㎡（23.8坪）
建設年度：平成2年（築22年）
家賃：22,200～43,600円
敷金：家賃の2ヶ月分

入居後に

必要な費用：自治会等で徴収
エレベーター：無
別棟物置：有
駐車場：有 3,490円/月
暖房の種類：煙突式灯油ストーブ、FF式灯油ストーブ 可
浴室：有
換気扇設備 設置有
浴槽、シャワー付風呂釜 リース 1,900円/月
台所設備：瞬間湯沸器は入居者が設置
流し台、ガス台、吊戸棚、換気扇設備 設置有
洗面・脱衣室：洗面化粧台 設置有
照明器具：玄関、石炭庫、便所、洗面、浴室、流し元に設置済
ガス：プロパンガス（北ガス）

平面図



E

2月募集道営住宅（本町中央団地概要） 一般世帯向け住宅

位置図



住宅概要

- 住所：北斗市本町3丁目
 - 構造・規模：鉄筋コンクリート造3階建
 - 募集戸数等：1号棟203号室
 - タイプ：3LDK 69.5㎡（21.0坪）
 - 建設年度：平成9年（築15年）
 - 家賃：20,400～40,100円
 - 敷金：家賃の2ヶ月分
- 入居後に
必要な費用：自治会等で徴収
エレベーター：無
物置：建物1階部分に有
駐車場：有 2,920円/月
暖房の種類：FF式灯油ストーブのみ利用可能
オイルサーバー方式（共同購入）
浴室：有
ユニットバス、換気扇設備 設置有
台所設備：流し台、ガス台、吊戸棚、レンジフード
設置有
ガス給湯器は入居者設置
換気設備：QTYI 設置有
洗面・脱衣室：洗面化粧台 設置有
照明器具：玄関、燃料庫、便所、洗面、浴室、
台所、流し元に設置済
ガス：プロパンガス（中村米穀）

平面図

