

特定公共賃貸住宅（豊川団地概要）

位置図



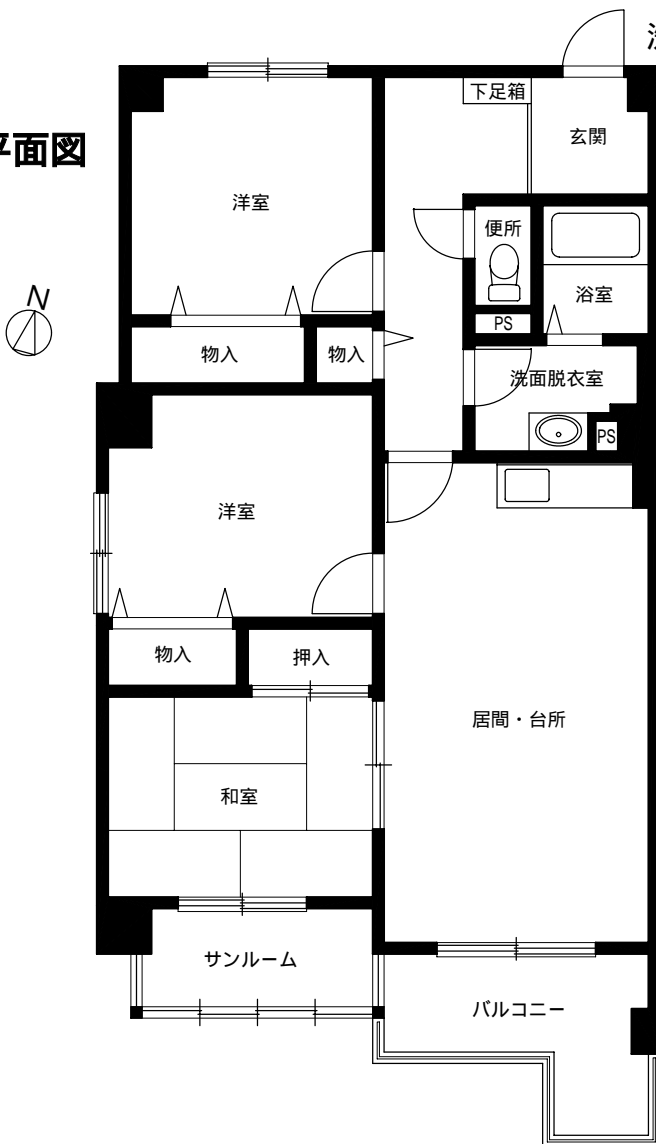
住宅概要

住所：函館市豊川町
構造・規模：鉄筋コンクリート造6階建
募集戸数等：102号室
タイプ：3LDK 84.9㎡（25.7坪）
建設年度：平成8年（築16年）
家賃：69,600～92,900円
敷金：家賃の2ヶ月分

入居後に

必要な費用：自治会等で徴収
エレベーター：有
物置：建物1階に設置
駐車場：有 3,000円/月
暖房の種類：ガス給湯暖房器床置き式ファンコンベクター
リース 2,650円/月
浴室：ユニットバス、換気扇設備 設置有
台所設備：流し台、ガス台、吊戸棚、レンジフード
設置有
換気設備：熱交換型換気設備 設置有
洗面・脱衣室：洗面化粧台 設置有
照明器具：玄関、便所、洗面、浴室、流し元に
設置済
ガス：都市ガス

平面図



特定公共賃貸住宅（豊川団地概要）

位置図

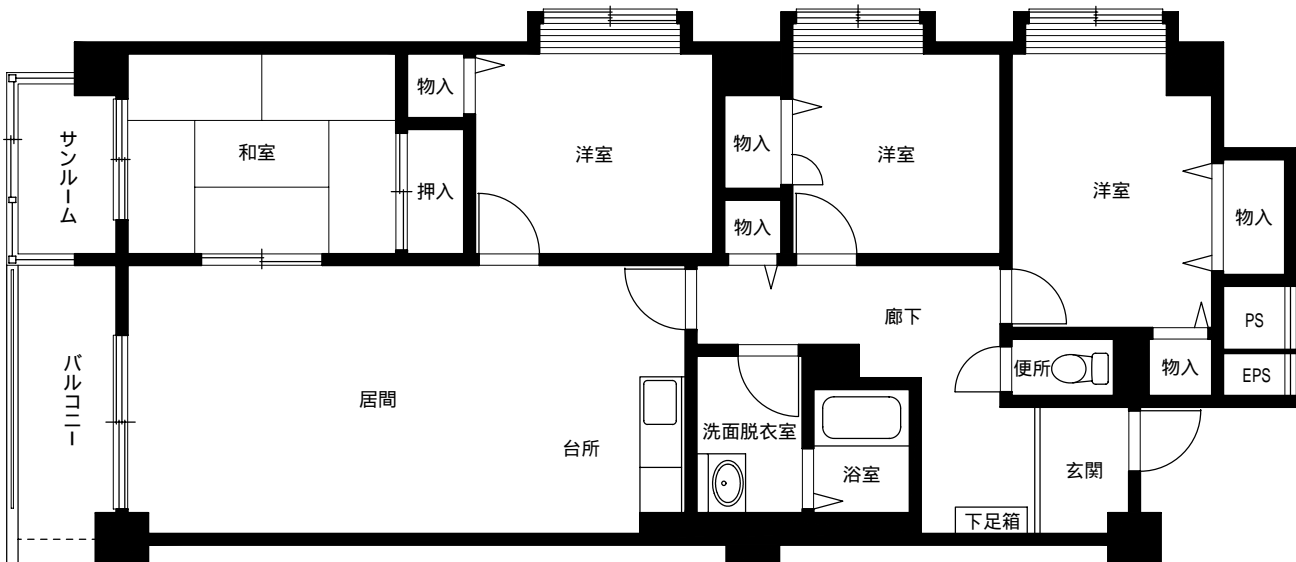


住宅概要

- 住所：函館市豊川町
構造・規模：鉄筋コンクリート造6階建
募集戸数等：406号室
タイプ：4LDK 96.7㎡（29.3坪）
建設年度：平成8年（築16年）
家賃：79,200～102,800円
敷金：家賃の2ヶ月分
- 入居後に
必要な費用：自治会等で徴収
エレベーター：有
物置：建物1階に設置
駐車場：有 3,000円/月
暖房の種類：ガス給湯暖房器床置き式ファンコンベクター
リース 2,650円/月
浴室：ユニットバス、換気扇設備 設置有
台所設備：流し台、ガス台、吊戸棚、レンジフード
設置有
換気設備：熱交換型換気設備 設置有
洗面・脱衣室：洗面化粧台 設置有
照明器具：玄関、便所、洗面、浴室、流し元に
設置済
ガス：都市ガス



平面図



特定公共賃貸住宅（弥生団地概要） （単身可）

位置図

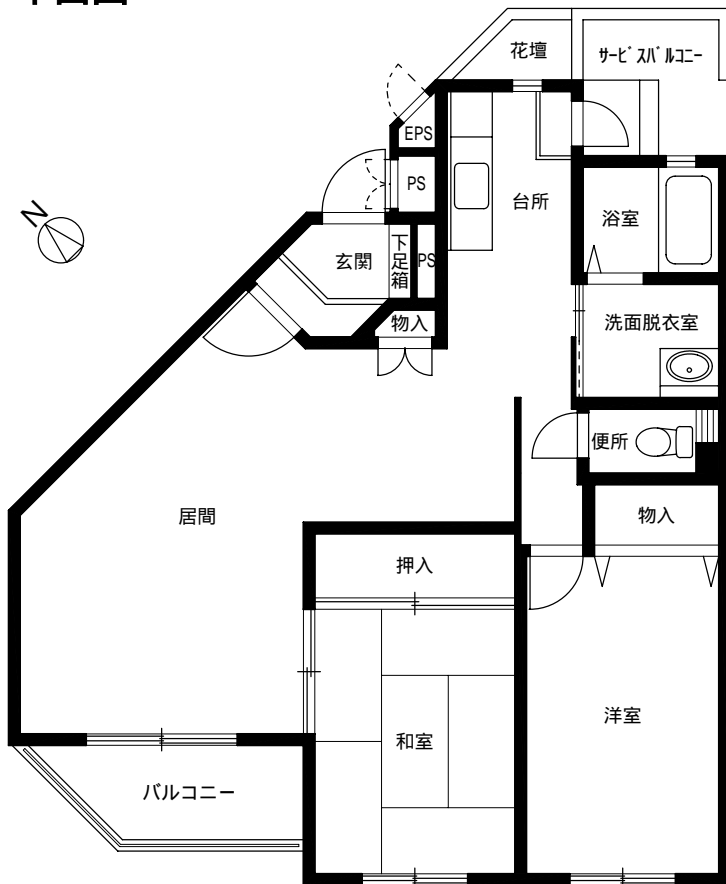


住宅概要

住所：函館市弥生町
 構造・規模：鉄筋コンクリート造3階建
 募集戸数等：105号室
 タイプ：2LDK 71.2㎡（21.5坪）
 建設年度：平成9年（築15年）
 家賃：58,300～82,100円
 敷金：家賃の2ヶ月分

入居後に
 必要な費用：自治会等で徴収
 エレベーター：無
 別棟物置：有
 駐車場：有 3,000円/月
 暖房の種類：ガス給湯暖房器床置きファンコンパクター
 リース 2,650円/月
 浴室：ユニットバス、換気扇設備 設置有
 台所設備：流し台、ガス台、吊戸棚、レンジフード
 設置有
 換気設備：熱交換型換気設備 設置有
 洗面・脱衣室：洗面化粧台 設置有
 照明器具：玄関、便所、洗面、浴室、台所、
 流し元に設置済
 ガス：都市ガス

平面図



特定公共賃貸住宅（弥生団地概要） （単身可）

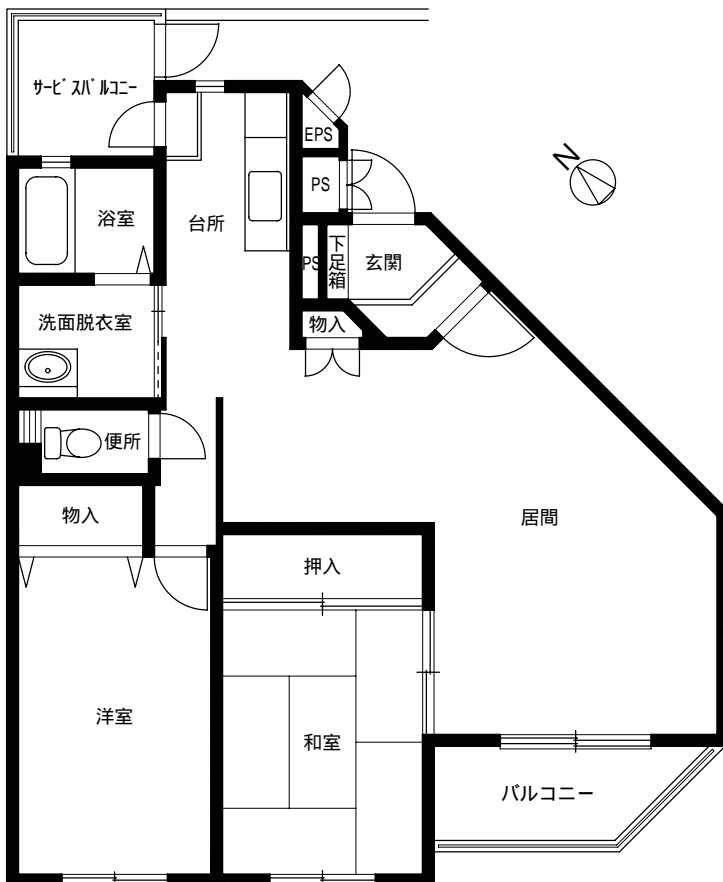
位置図



住宅概要

- 住所：函館市弥生町
 - 構造・規模：鉄筋コンクリート造3階建
 - 募集戸数等：204号室
 - タイプ：2LDK 71.2㎡（21.5坪）
 - 建設年度：平成9年（築15年）
 - 家賃：58,300～82,100円
 - 敷金：家賃の2ヶ月分
- 入居後に
- 必要な費用：自治会等で徴収
 - エレベーター：無
 - 別棟物置：有
 - 駐車場：有 3,000円/月
 - 暖房の種類：ガス給湯暖房器床置き式ファンコンベクター
リス 2,650円/月
 - 浴室：ユニットバス、換気扇設備 設置有
 - 台所設備：流し台、ガス台、吊戸棚、レンジフード
設置有
 - 換気設備：熱交換型換気設備 設置有
 - 洗面・脱衣室：洗面化粧台 設置有
 - 照明器具：玄関、便所、洗面、浴室、台所、
流し元に設置済
 - ガス：都市ガス

平面図



特定公共賃貸住宅（弥生団地概要）

位置図



住宅概要

- 住所：函館市弥生町
 - 構造・規模：鉄筋コンクリート造3階建
 - 募集戸数等：102号室
 - タイプ：3LDK 85.7㎡（25.9坪）
 - 建設年度：平成9年（築15年）
 - 家賃：70,300～96,100円
 - 敷金：家賃の2ヶ月分
- 入居後に
- 必要な費用：自治会等で徴収
 - エレベーター：無
 - 別棟物置：有
 - 駐車場：有 3,000円/月
 - 暖房の種類：ガス給湯暖房器床置き式ファンコンベクター
リース 2,650円/月
 - 浴室：ユニットバス、換気扇設備 設置有
 - 台所設備：流し台、ガス台、吊戸棚、レンジフード 設置有
 - 換気設備：熱交換型換気設備 設置有
 - 洗面・脱衣室：洗面化粧台 設置有
 - 照明器具：玄関、便所、洗面、浴室、台所、流し元に設置済
 - ガス：都市ガス

平面図



特定公共賃貸住宅（弥生団地概要）

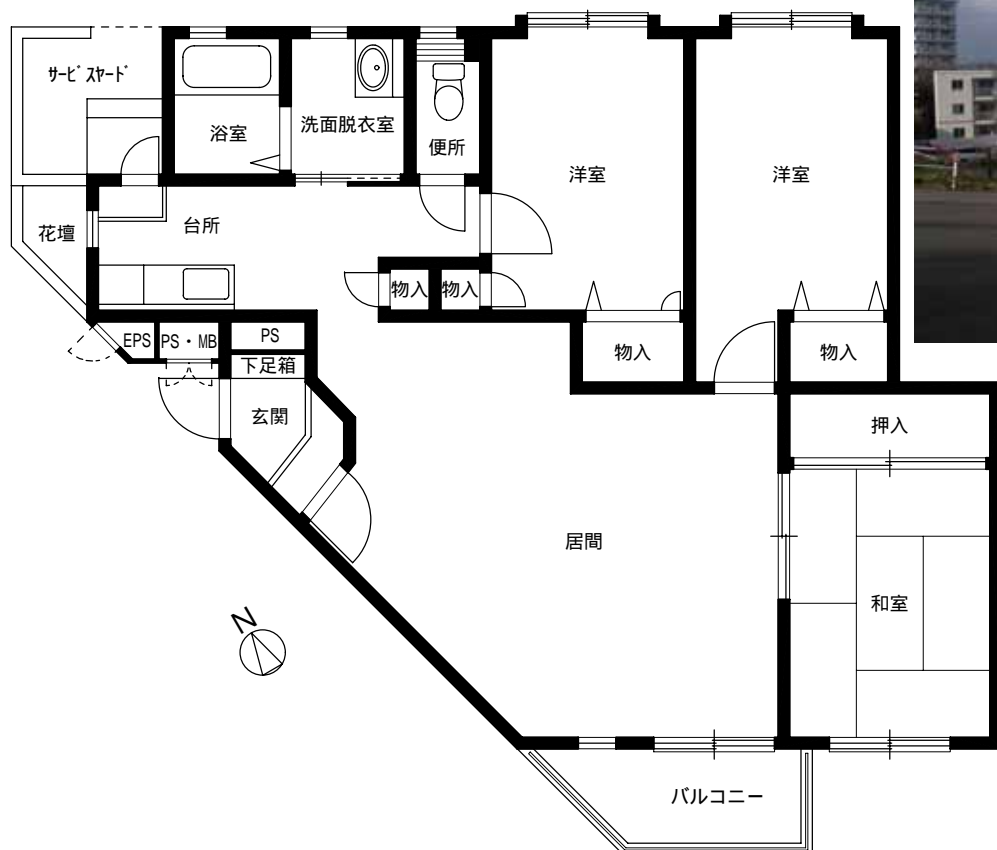
位置図



住宅概要

- 住所：函館市弥生町
構造・規模：鉄筋コンクリート造3階建
募集戸数等：103号室
タイプ：3LDK 85.7㎡（25.9坪）
建設年度：平成9年（築15年）
家賃：70,300～96,100円
敷金：家賃の2ヶ月分
- 入居後に
必要な費用：自治会等で徴収
エレベーター：無
別棟物置：有
駐車場：有 3,000円/月
暖房の種類：ガス給湯暖房器床置き式ファンコンベクター
リース 2,650円/月
浴室：ユニットバス、換気扇設備 設置有
台所設備：流し台、ガス台、吊戸棚、レンジフード
設置有
換気設備：熱交換型換気設備 設置有
洗面・脱衣室：洗面化粧台 設置有
照明器具：玄関、便所、洗面、浴室、台所、
流し元に設置済
ガス：都市ガス

平面図



特定公共賃貸住宅（弥生団地概要）

位置図

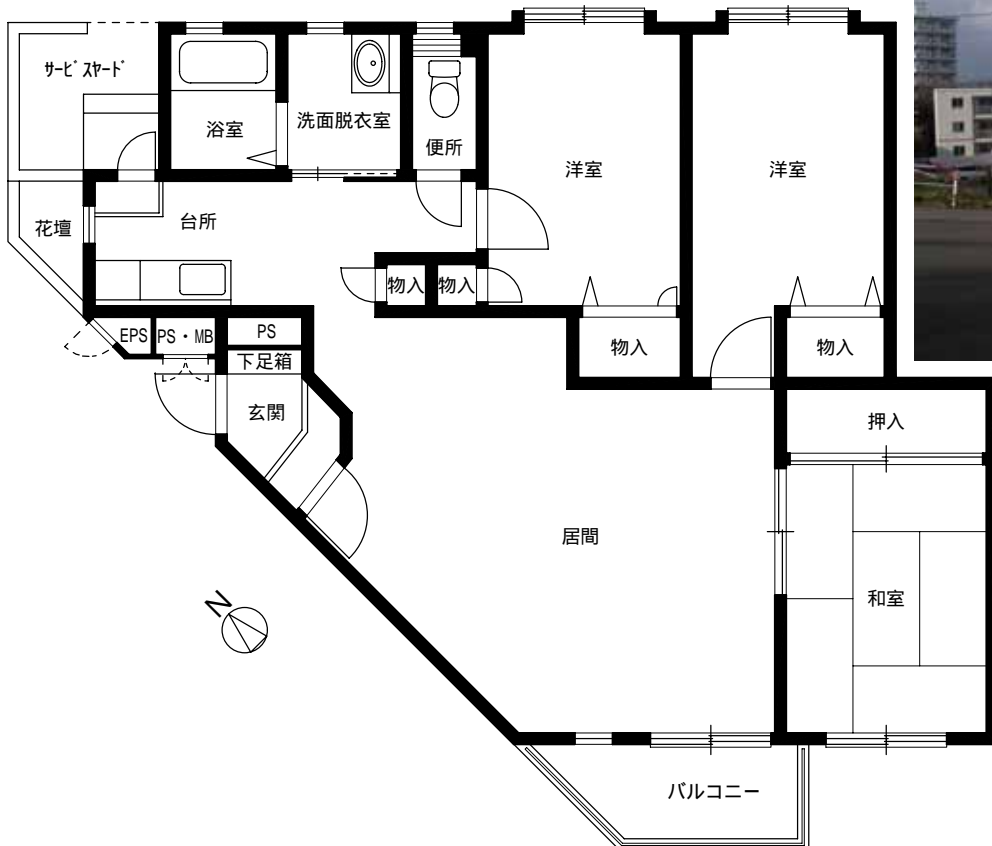


住宅概要

住所：函館市弥生町
構造・規模：鉄筋コンクリート造3階建
募集戸数等：107号室
タイプ：3LDK 85.7㎡（25.9坪）
建設年度：平成9年（築15年）
家賃：70,300～96,100円
敷金：家賃の2ヶ月分

入居後に
必要な費用：自治会等で徴収
エレベーター：無
別棟物置：有
駐車場：有 3,000円/月
暖房の種類：ガス給湯暖房器床置き式ファンコンパクター
リース 2,650円/月
浴室：ユニットバス,換気扇設備 設置有
台所設備：流し台,ガス台,吊戸棚,レンジフード
設置有
換気設備：熱交換型換気設備 設置有
洗面・脱衣室：洗面化粧台 設置有
照明器具：玄関,便所,洗面,浴室,台所,
流し元に設置済
ガス：都市ガス

平面図



特定公共賃貸住宅（弥生団地概要）

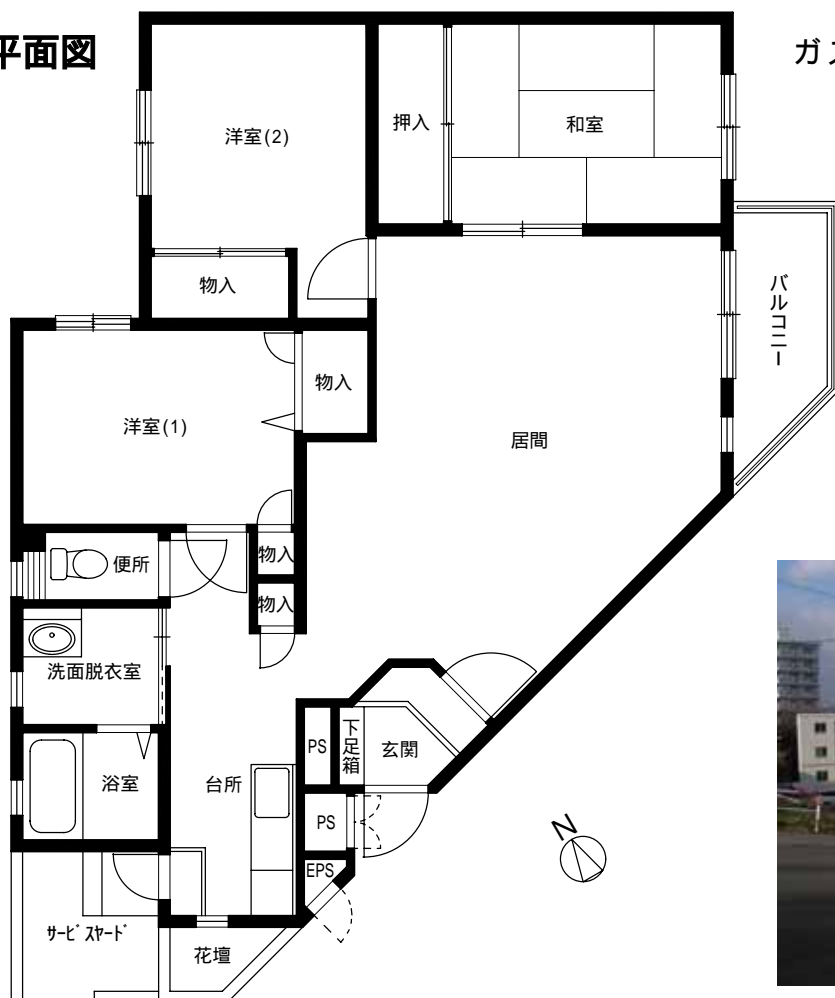
位置図



住宅概要

- 住所：函館市弥生町
 - 構造・規模：鉄筋コンクリート造3階建
 - 募集戸数等：109号室
 - タイプ：3LDK 85.2㎡（25.8坪）
 - 建設年度：平成9年（築15年）
 - 家賃：69,800～95,500円
 - 敷金：家賃の2ヶ月分
- 入居後に
- 必要な費用：自治会等で徴収
 - エレベーター：無
 - 別棟物置：有
 - 駐車場：有 3,000円/月
 - 暖房の種類：ガス給湯暖房器床置き式ファンコンベクター
リス 2,650円/月
 - 浴室：ユニットバス、換気扇設備 設置有
 - 台所設備：流し台、ガス台、吊戸棚、レンジフード
設置有
 - 換気設備：熱交換型換気設備 設置有
 - 洗面・脱衣室：洗面化粧台 設置有
 - 照明器具：玄関、便所、洗面、浴室、台所、
流し元に設置済
 - ガス：都市ガス

平面図



特定公共賃貸住宅（弥生団地概要）

位置図



住宅概要

住所：函館市弥生町
構造・規模：鉄筋コンクリート造3階建
募集戸数等：203号室
タイプ：3LDK 85.7㎡（25.9坪）
建設年度：平成9年（築15年）
家賃：70,300～96,100円
敷金：家賃の2ヶ月分

入居後に

必要な費用：自治会等で徴収
エレベーター：無
別棟物置：有
駐車場：有 3,000円/月
暖房の種類：ガス給湯暖房器床置き式ファンコンベクター
タリス 2,650円/月
浴室：ユニットバス,換気扇設備 設置有
台所設備：流し台,ガス台,吊戸棚,レンジフード
設置有
換気設備：熱交換型換気設備 設置有
洗面・脱衣室：洗面化粧台 設置有
照明器具：玄関,便所,洗面,浴室,台所,
流し元に設置済
ガス：都市ガス

平面図

