

平成28年度

花のパートナー募集中!

函館市住宅都市施設公社では公共花壇に植栽する花苗を育てて花壇管理をお手伝いいただく「花のパートナー」を募集します。

「花のパートナー」になったら・・・

- ❖ 公社から配付する80株の花苗を、自宅の花壇やプランター等で1か月程度育成後、指定の植栽日に40株を公共花壇（新川花壇・堀川花壇・杉並花壇）に持参し植栽していただきます。残りの花苗はご自宅などで植えてお楽しみください。
- ❖ 公共花壇に植栽した後、月1回の除草や花がら摘みなどの花壇管理に参加していただきます。（7月上旬植栽～8・9月花壇管理～10月下旬撤去の5回のうち3回以上の参加をお願いします。）



募集人数

70名（申込順）

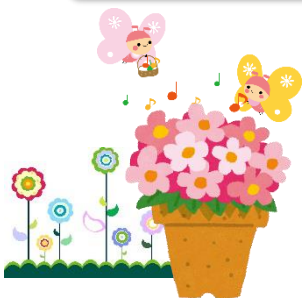
募集期間

平成28年3月1日（月）～平成28年4月15日（金）

※所定の「花のパートナー申込書」をご持参または郵送・FAXでお申し込みください。

※申込書は当公社ホームページからもダウンロードできます。

花の種類と株数



マリーゴールド（赤）

20株



サルビア（青）

20株



ベゴニア（白）

20株



コリウス（黄緑）

20株

※当事業の花苗は「花と緑のパートナーシップ募金」などから購入しています。

花苗の配付

5月下旬を予定に、ご自宅または事業所等へ配付します。

申込み・問合せ先

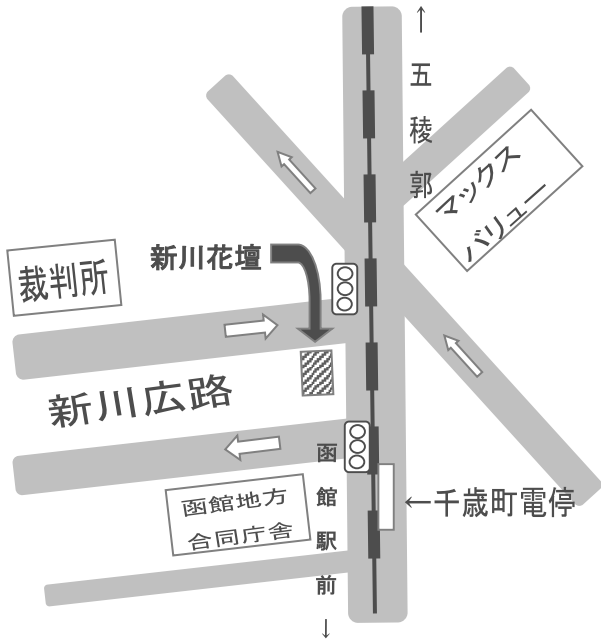
一般財団法人函館市住宅都市施設公社 花と緑の課 緑化普及担当

〒041-0806 函館市美原1丁目26番8号（亀田支所2階）

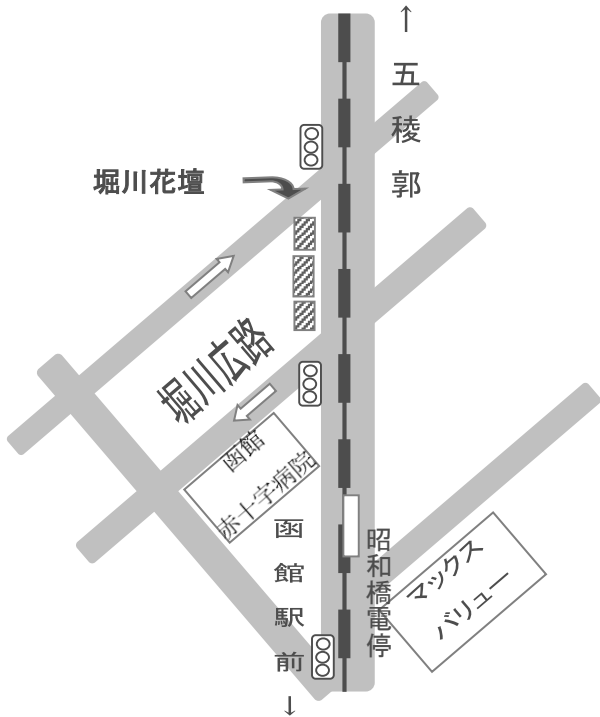
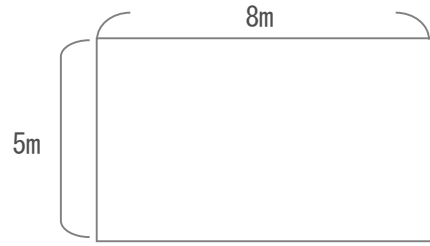
TEL：0138-40-3605 / FAX：0138-40-3609

ホームページ <http://www.hakodate-jts-kosya.jp>

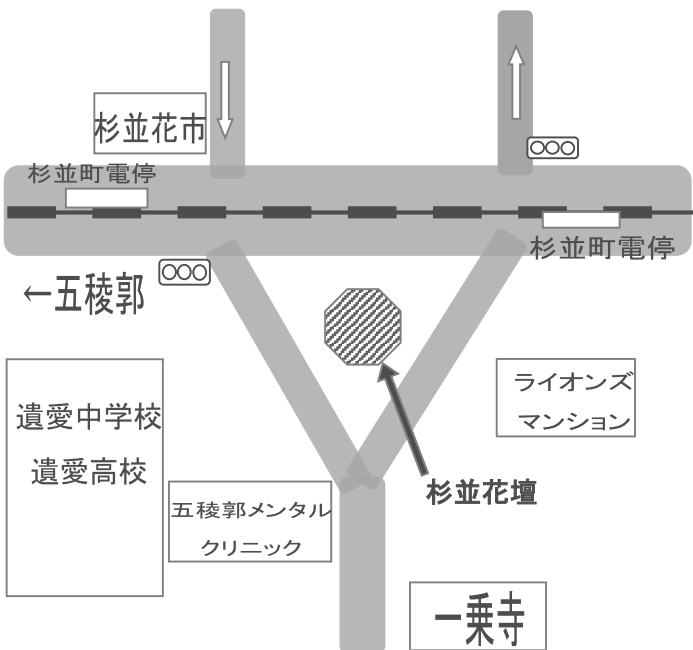
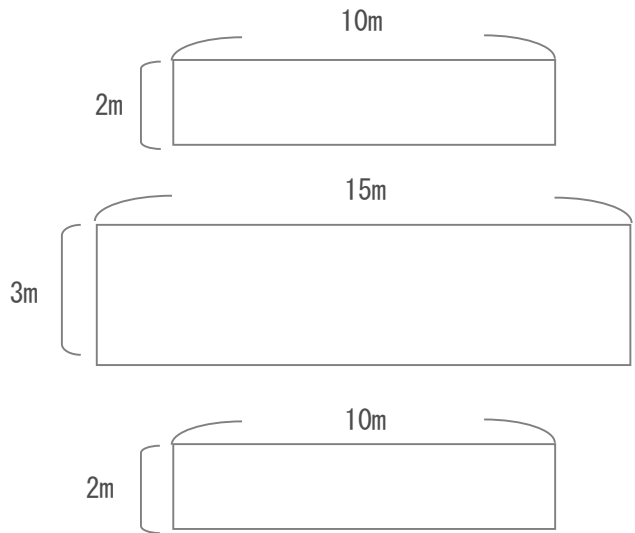
公共花壇所在地・形状



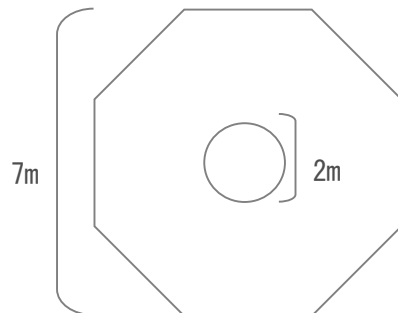
新川花壇 (新川町25番)



堀川花壇 (堀川町6番)



杉並花壇 (杉並町23番)



平成28年度 花苗植え付け・花壇管理日程（予定）

	新川花壇	堀川花壇	杉並花壇
花苗植栽日	7月 1日（金） 午前10時～正午	7月 2日（土） 午前10時～正午	7月 4日（月） 午前10時～正午
花壇管理 （1回目）	7月29日（金） 午前10時～正午	7月30日（土） 午前10時～正午	7月25日（月） 午前10時～正午
花壇管理 （2回目）	8月26日（金） 午前10時～正午	8月27日（土） 午前10時～正午	8月29日（月） 午前10時～正午
花壇管理 （3回目）	9月23日（金） 午前10時～正午	9月24日（土） 午前10時～正午	9月26日（月） 午前10時～正午
花撤去	10月28日（金） 午前10時～正午	10月29日（土） 午前10時～正午	10月31日（月） 午前10時～正午

※天候により変更させていただくことがありますが、その際は当公社から電話にてご連絡いたします。

----- 切り取り線 -----

花のパートナー申込書

平成28年 月 日

住 所 〒
函館市 町 丁目 番 号

フリガナ
氏 名

電話番号

F A X

花苗植え付け・花壇管理の希望公共花壇に○をつけてください。

新川花壇 ・ 堀川花壇 ・ 杉並花壇