

公園スタンプラリー実施要領

- 1 函館山ふれあいセンター・五稜郭公園・見晴公園・市民の森に設置してあるスタンプを下のスタンプ欄に押して下さい。
- 2 4つの公園クイズ(問題は前ページにあります)の答えを下の回答欄に記入して下さい。
- 3 4つの公園のスタンプ押印、クイズの解答記入が終わりましたら、9月13日(日)、四季の杜公園で開催される公園フェスティバルで四季の杜公園スタンプを押し、イベント本部までお持ち下さい。
- 4 スタンプの個数・クイズの正解数に応じて、抽選で様々な景品が当たります。
- 5 賞によっては、9月13日にお持ちいただいたその場でクジによる抽選を行い、予定の当選数に達した時点で終了となることもありますのでご了承ください。

(詳しくは、前ページをご覧ください。)

【実施期間】7月25日(土)～9月13日(日) 【抽選開始】9月13日(日)午前11時～

切り取り線

クイズの答え(問題は前ページにあります。)

函館山ふれあいセンター	五稜郭公園	見晴公園	市民の森	四季の杜公園
-------------	-------	------	------	--------

スタンプ(↓それぞれの公園で押して下さい。)

函館山 ふれあいセンター 9:00～17:00	公園事務所 9:00～17:00	緑のセンター 9:00～17:00	ビジターセンター 9:00～17:00	9/13のみ 丘の家に設置
-------------------------------	---------------------	----------------------	------------------------	------------------

パーフェクト賞・ラリー制覇賞は後日抽選・発送となりますので応募される方は下の欄にご記入下さい。

お名前	年齢(歳) 電話
〒	
ご住所	

ご応募いただいた個人情報は、当選者への発送のみに使用し、第三者へ開示することはありません。

公園フェスティバル '09

四季の杜

とき 2009年9月13日(日)
AM10:00～PM15:00

ところ 北海道立道南四季の杜公園

公園スタンプラリー開催!!

【開催期間】平成21年7月25日(土)～9月13日(日)

スタンプ&クイズで素敵な賞品をもらおう!



主催 財団法人函館市住宅都市施設公社

共催 函館市、北海道渡島東部森づくりセンター、函館ウォークラリー協会、北海道ネイチャーゲーム協会、函館ネイチャーゲームの会、函館レクリエーション協会、函館・青少年の夢と未来を育む会

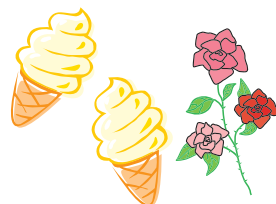
後援 北海道渡島支庁、北海道新聞函館支社、函館新聞社、FMいるか

お問い合わせ先 財団法人函館市住宅都市施設公社 40-3605

楽しいこともりだくさん!!

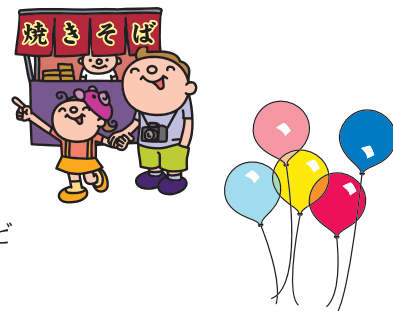
丘の家エリア (チラシ・案内図配布)

- ◎花と緑の体験講習会 ~バラのシュターフ(ステキなバラを使って)
- ◎折り紙ヒコーキ作り体験会(11:00~14:00)
- ◎ハーブティーコーナー(11:00~14:00) **先着1,000名に無料サービス**
- ◎ソフトクリームの販売



花の丘エリア (本部,チラシ・案内図配布,スタンプラリー,野草観察受付)

- ◎四季の杜野草観察 ~花の丘→里の森
- ◎ネイチャーラリー **先着700名にプレゼント!!**
「ジャンケン落ち葉集め」「石の鑑定団」「動物ヒントラリー」
- ◎風船プレゼント **先着1,000名**
- ◎クラフト教室 ~丸太切り体験,コースター作り
- ◎出店コーナー ~手作りパン,焼きそば,焼き鳥,野菜の直販,縁日など
- ◎フリーマーケット
- ◎花と緑のパートナーシップ募金キャンペーン【特典あり】



野原の丘エリア

- ◎レクリエーションニューゲーム

【公園へのアクセス】

〔函館バス時刻表(105系統)〕

●四季の杜公園行き(乗車のみ)

函館駅前	9:15	10:27	11:14	12:37
五稜郭	9:30	10:42	11:29	12:52
亀田支所前	9:41	10:53	11:40	13:03
四季の杜公園	10:00	11:12	11:59	13:22

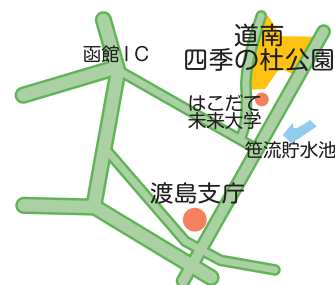
函館駅前行き(降車のみ)

四季の杜公園	13:27	15:22
亀田支所前	13:46	15:41
五稜郭	13:57	15:52
函館駅前	14:14	16:09

〔駐車場のご案内〕

750台(内身障者用25台)収容可能

- 花の丘北駐車場(344台)・身障者用(6台)
- 花の丘南駐車場(146台)・身障者用(5台)
- 小川の里駐車場(87台)・身障者用(5台)
- 野原の丘駐車場(148台)・身障者用(9台)



公園スタンプラリー

【スタンプ設置箇所】

- ① 函館山(ふれあいセンター) …… 9:00~17:00 Tel.22-6799
- ② 五稜郭公園(管理事務所前) …… 9:00~17:00 Tel.51-2864
- ③ 見晴公園(緑のセンター) …… 9:00~17:00 Tel.57-6210
- ④ 市民の森(ビジターセンター) …… 9:00~17:00 Tel.59-4472

下記の賞品が,それぞれのスタンプやクイズの正解数に応じて抽選で当たります。

ラリー制覇+クイズ全問正解

①パーフェクト賞 4名 (後日抽選)
【バーベキューコンロ+エコクーラーバッグ】



スタンプ5個押印

②ラリー制覇賞 5名 (後日抽選)
【アクションチェアペアセット+保温・保冷バッグ】



四季の杜公園+その他公園のスタンプ2個以上

③公園賞 50名
【エコロジーフェイスタオル】
(当日抽選)



四季の杜スタンプ+四季の杜クイズ正解

④四季の杜賞 250名
【ペットボトルケース】
(当日抽選)



⑤四季の杜特別賞 120名
四季の杜米 1kg ※新米【引換券】
③④にもれた方が抽選出来ます。

⑥公園フェス参加賞 300名
当日のお楽しみだよ!!
③④⑤にもれた方に参加賞を配布します。
※写真はイメージです。

公園クイズ問題(答えは次ページに書いて下さい。)

●函館山ふれあいセンター

昭和62年5月10日に函館市の鳥として制定された鳥の名前はなんですか?

●五稜郭公園

事務所横に五稜郭の設計・監督の〇〇斐三郎先生顕彰碑があります。〇〇に入る名前はなんですか?

●見晴公園

緑のセンター内公園の概要からの問題~公園内には「滝沢地区」「ゴルフ場地区」と名勝庭園の指定を受けている「〇〇〇地区」の名前はなんですか?

●市民の森

ビジターセンター前のロータリー内にある大きな樹木の名前はなんですか?

●四季の杜公園

はらっぱに少し変わったあずまや(休憩所)があります。このあずまやは何かの鳥をイメージした形になっています。さて,その鳥は一体なんですか?