

市営住宅入居者募集案内（4支所管内）

※こちらの住宅は随時募集しております。

一般世帯向け住宅（单身の方もお申し込みできます）

戸井支所管内

番号	団地名	住宅番号	建設年	構造・規模		居住室の概ねの広さ(畳)				家賃	浴設備	駐	エレベータ	事故
1	小安西	5-4	H9	メゾネット	3LDK	12.5	5.7	5.9	5.7	23,200～45,700	有	有	無	無

恵山支所管内

番号	団地名	住宅番号	建設年	構造・規模		居住室の概ねの広さ(畳)				家賃	浴設備	駐	エレベータ	事故
2	恵山第1	2-203	S58	平屋建て	3LDK	13.2	6.2	6.5	4.4	9,700～18,000	入居者設置	無	無	無

注1：恵山地区はTV組合加入が必要

注2：(2)恵山第1のトイレは汲取り式

楳法華支所管内

番号	団地名	住宅番号	建設年	構造・規模		居住室の概ねの広さ(畳)				家賃	浴設備	駐	エレベータ	事故
3	銚子	3-103	H19	2階建の1階	2DK	8.8	6.9	5.8		19,200～37,600	有	有	無	無

注1：楳法華地区はTV組合加入が必要

南茅部支所管内

番号	団地名	住宅番号	建設年	構造・規模		居住室の概ねの広さ(畳)				家賃	浴設備	駐	エレベータ	事故
4	カラマツ	2-280	H7	2階建の2階	3LDK	14	6.1	6.9	6.9	24,000～47,100	有	有	無	無

注1：南茅部地区はTV組合加入不要

☆事故住宅（直近の前入居者が住宅内で自殺または殺人により死亡した住宅）の場合は、事故欄に有無の表示をいたします。

○申込受付場所 函館市住宅都市施設公社（亀田支所2階）

* 2階への上り下りが困難な方は、亀田支所案内窓口で呼出してください。

☆6月の入居者募集期間中は、下記でも受付しております。

函館市役所 8階 第5会議室 6月3日（月） から 6月7日（金） 8：45～17：00

○入居可能時期 申込手続きから約1ヶ月半（予定）

○所得基準

入居しようとする世帯全員の合計所得から、控除額を差し引いて12で割った金額が15万8千円以下の世帯〔裁量階層に該当する場合は21万4千円以下〕

* 裁量階層

- ・入居者または同居者のどなたかが障がい（4級以上）等の世帯
- ・入居者本人が60歳以上で、かつ、同居者のいずれもが60歳以上または18歳未満の世帯
- ・小学校就学前の子どもがいる世帯等

※ 詳細はお問い合わせください。

～申込方法～

○申込みに必要な書類

「市営住宅入居申込書」に必要な事柄を記入の上、次の書類等を添えて申込みください。

1. 入居申込書
2. 印鑑
3. 収入を証明するもの（うらの表に該当する書類等）
4. 同居する親族が婚約者の場合は婚約証明書（公社指定用紙）
5. 障がいのある方は、障害者手帳
6. 離職票・雇用保険受給資格者証（お持ちの方は提出してください）
7. 住民票（記載事項を省略しないもの）

※ その他必要に応じて書類の提出を求めることがあります。

収入を証明するもの（該当する書類）

課税・非課税に関係なく収入に関する書類はすべて提出してください。

区分	収入の状況	証明期間	証明書
給与 所得者	現在の勤務先に、平成30年1月1日以前から勤務している	平成30年1月1日 ～30年12月31日	・勤務先が発行した平成30年分源泉徴収票 ・平成31年度所得証明書等（平成30年中の所得）
	現在の勤務先に、平成30年1月2日以降に就職した方	就職した月の翌月 分から12か月分	・勤務先からの給与証明書（公社指定用紙） 《注》窓口でお問い合わせ下さい
年金 受給者	年金、恩給等を平成30年1月1日以前から受給している方		・公的年金の平成30年分源泉徴収票 ・平成31年度所得証明書等（平成30年中の所得） ・年金の振込通知書（直近のもの）
	年金、恩給等を平成30年1月2日以降に受給した方 または改定になった方		・年金証書、改定通知書または振込通知書（直近のもの）
事業 所得者	平成30年1月1日以前から自営業をしている方	平成30年1月1日 ～30年12月31日	・平成31年確定申告控え（平成30年中の所得） （税務署の受付印または受付日時の印字のあるもの） ・平成31年度所得証明書等（平成30年中の所得）
	平成30年1月2日以降に自営業を始めた方	開始月分から 12か月分	・事業収入申告明細書（公社指定用紙）と、 平成31年度所得証明書等または、 平成31年確定申告控え（平成30年中の所得） （税務署の受付印または受付日時の印字のあるもの） 《注》窓口でお問い合わせ下さい
その他	生活保護を受けている方		平成31年度生活保護受給票
	手当を受給している方		傷病手当金等通知書
	退職してまもない方		離職票または雇用保険受給資格者証
	無職の方（65歳以下）		無職申立書（公社指定用紙）
	雇用保険の一時金受給者は、受給資格者証の写し ただし、冬期間失業し再度同じ職場に勤務する場合は、勤務先が発行した平成30年分源泉徴収票		

○申込みにあたってのご注意

- （1）申込みは、1世帯につき1戸に限ります。
- （2）資格審査で入居の資格や要件を満たしていないことが分かった場合、または申込書に虚偽のあることが判明した場合は、仮当選しても失格となることがあります。
- （3）申込書に記入されていない方は、入居できません。
- （4）申込者および申込者と現に同居し、または同居しようとする親族が、「暴力団員による不当な行為の防止等に関する法律（平成3年法律第77号）」第2条第6号に規定する暴力団員である場合は、申込みできません。
- （5）持ち家のある方は、申込みできません。
- （6）戸籍上の配偶者がある場合、配偶者と共に申込みが必要です。
- （7）婚約者は入居指定日より同居のうえ、申込日より6か月以内の入籍が条件となります。
なお、入籍後に入籍を確認できる戸籍謄本を提出していただきます。
- （8）入居の際に、家賃の2か月分に相当する敷金と連帯保証人1名が必要となります。

- * 入居後、家賃・駐車場使用料のほかにかかる費用については共同で負担していただきます。
- * 市営住宅では、犬・猫・鳩などの動物の飼育はできません。

収入階層別家賃額表

番号	団地名	住宅番号	I	II	III	IV	V	VI
1	小安西	5-4	23,200	26,800	30,700	34,600	39,600	45,700
2	恵山第1	2-203	9,700	11,200	12,800	14,400	16,500	18,000
3	銚子	3-103	19,200	22,100	25,300	28,500	32,600	37,600
4	カラマツ	2-280	24,000	27,700	31,700	35,700	40,800	47,100

収入階層

階層	所得（月平均）
I	0～104,000
II	104,001～123,000
III	123,001～139,000
IV	139,001～158,000
V	158,001～186,000
VI	186,001～214,000

〒041-0806 函館市美原1丁目2番8号
 一般財団法人 函館市住宅都市施設公社
 電話 0138-40-3602
 公社ホームページにも掲載中
<http://www.hakodate-jts-kosya.jp/>

市営住宅入居者募集案内

※ こちらの住宅は随時募集しております。

一般世帯向け住宅（单身の方はお申し込みできません）

旧函館市内

番号	団地名	住宅番号	建設年	構造・規模		居住室の概ねの広さ(畳)				家賃	浴設備	駐	エレベータ	事故
1	旭岡	1-25-203	S61年	4階建	3LDK	8	6	6	4.5	18,700 ~ 36,700	リース	有	無	無

☆事故住宅（直近の前入居者が住宅内で自殺または殺人により死亡した住宅）の場合は、事故欄に有無の表示をいたします。

○申込受付場所 函館市住宅都市施設公社（亀田支所2階）

※ 2階への上り下りが困難な方は、亀田支所案内窓口で呼出してください。

☆6月の入居者募集期間中は、下記でも受付しております。

函館市役所 8階 第5会議室 6月3日（月） から 6月7日（金） 8：45～17：00

○入居可能時期 申込手続きから約1ヶ月半（予定）

○所得基準

入居しようとする世帯全員の合計所得から、控除額を差し引いて12で割った金額が15万8千円以下の世帯〔裁量階層に該当する場合は21万4千円以下〕

* 裁量階層

- ・入居者または同居者のどなたかが障がい（4級以上）等の世帯
- ・入居者本人が60歳以上で、かつ、同居者のいずれもが60歳以上または18歳未満の世帯
- ・小学校就学前の子どもがいる世帯等

※ 詳細はお問い合わせください。

～申込方法～

○申込みに必要な書類

「市営住宅入居申込書」に必要な事柄を記入の上、次の書類等を添えて申込みください。

1. 入居申込書
2. 印鑑
3. 収入を証明するもの（下の表に該当する書類等）
4. 同居する親族が婚約者の場合は婚約証明書（公社指定用紙）
5. 障がいのある方は、障害者手帳
6. 離職票・雇用保険受給資格者証（お持ちの方は提出してください）
7. 住民票（記載事項を省略しないもの）

※ その他必要に応じて書類の提出を求められることがあります。

収入を証明するもの（該当する書類） 課税・非課税に関係なく収入に関する書類はすべて提出してください。

区分	収入の状況	証明期間	証明書
給与所得者	現在の勤務先に、平成30年1月1日以前から勤務している方	平成30年1月1日～30年12月31日	・勤務先が発行した平成30年分源泉徴収票 ・平成31年度所得証明書等（平成30年中の所得）
	現在の勤務先に、平成30年1月2日以降に就職した方	就職した月の翌月分から12か月分	・勤務先からの給与証明書（公社指定用紙） 《注》窓口でお問い合わせ下さい
年金受給者	年金、恩給等を平成30年1月1日以前から受給している方		・公的年金の平成30年分源泉徴収票 ・年金の振込通知書（直近のもの） ・平成31年度所得証明書等（平成30年中の所得）
	年金、恩給等を平成30年1月2日以降に受給した方または改定になった方		・年金証書、改定通知書または振込通知書（直近のもの）
事業所得者	平成30年1月1日以前から自営業をしている方	平成30年1月1日～30年12月31日	・平成31年確定申告控え（平成30年中の所得） （税務署の受付印または受付日時の印字のあるもの） ・平成31年度所得証明書等（平成30年中の所得）
	平成30年1月2日以降に自営業を始めた方	開始月分から12か月分	・事業収入申告明細書（公社指定用紙）と、 平成31年度所得証明書等または、 平成31年確定申告控え（平成30年中の所得） （税務署の受付印または受付日時の印字のあるもの） 《注》窓口でお問い合わせ下さい

その他	生活保護を受けている方	平成31年度生活保護受給票
	手当を受給している方	傷病手当金等通知書
	退職してまもない方	離職票または雇用保険受給資格者証
	無職の方（65歳以下）	無職申立書（公社指定用紙）
	雇用保険の一時金受給者は、受給資格者証の写し ただし、冬期間失業し再度同じ職場に勤務する場合は、勤務先が発行した平成30年分源泉徴収票	

○申込みにあたってのご注意

- (1) 申込みは、1世帯につき1戸に限ります。
- (2) 資格審査で入居の資格や要件を満たしていないことが分かった場合、または申込書に虚偽のあることが判明した場合は、仮当選しても失格となることがあります。
- (3) 申込書に記入されていない方は、入居できません。
- (4) 申込者および申込者と現に同居し、または同居しようとする親族が、「暴力団員による不当な行為の防止等に関する法律（平成3年法律第77号）」第2条第6号に規定する暴力団員である場合は、申込みできません。
- (5) 持ち家のある方は、申込みできません。
- (6) 戸籍上の配偶者がある場合、配偶者と共に申込みが必要です。
- (7) 婚約者は入居指定日より同居のうえ、申込日より6か月以内の入籍が条件となります。
なお、入籍後に入籍を確認できる戸籍謄本を提出していただきます。
- (8) 入居の際に、家賃の2か月分に相当する敷金と連帯保証人1名が必要となります。

- * 入居後、家賃・駐車場使用料のほかに共用部分にかかる費用については共同で負担していただきます。
- * 市営住宅では、犬・猫・鳩などの動物の飼育はできません。

収入階層別家賃額表

番号	団地名	住宅番号	I	II	III	IV	V	VI
1	旭岡	1-25-203	18,700	21,600	24,700	27,900	31,800	36,700

収入階層

階層	所得（月平均）
I	0～104,000
II	104,001～123,000
III	123,001～139,000
IV	139,001～158,000
V	158,001～186,000
VI	186,001～214,000

1 令和元年（2019年）随時募集 （小安西団地概要）一般世帯向け住宅（単身可）

位置図



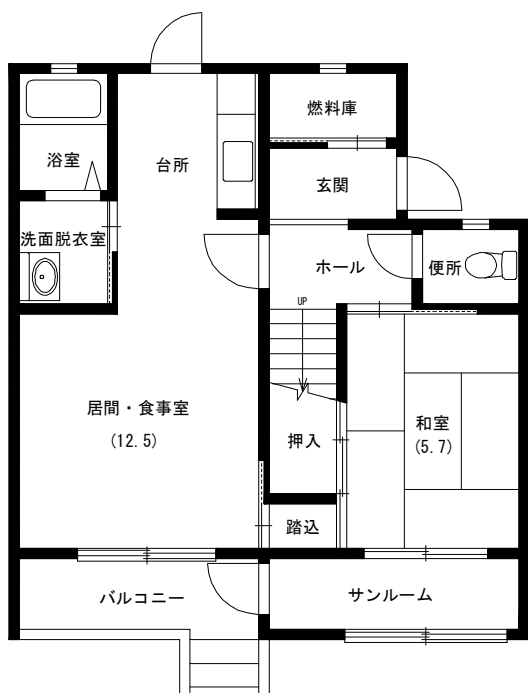
住宅概要

住所： 函館市小安町711番
構造・規模： 鉄筋コンクリート造2階建(メゾネット)
住宅番号： 5号棟4号室
タイプ： 3LDK 79.9㎡(24.1坪)
建設年度： 平成9年(築22年)
家賃： 23,200円 ~ 45,700円
敷金： 家賃の2ヶ月分

入居後に

必要な費用： 自治会等で徴収
エレベーター： 無
別棟物置： 有
駐車場： 有 1,000円/月
暖房の種類： FF式灯油ストーブのみ利用可能
浴室： ユニットバス 設置有
換気設備： 熱交換型24時間換気設備設置済
台所設備： ガス大型給湯器設置済
流し台、ガス台、吊戸棚、レンジフード 設置有
洗面所： 洗面化粧台 設置有
照明器具： 玄関、燃料庫、便所、洗面、浴室
流し元に設置済
ガス： プロパンガス(個人契約)

平面図



2

令和元年（2019年）随時募集 （恵山第1団地概要）一般世帯向け住宅（単身可）

位置図



住宅概要

住所: 函館市柏野町99番
構造・規模: 壁式PC造平屋建
住宅番号: 2号棟 203号室
タイプ: 3LDK 66.6㎡(20.1坪)
建設年度: 昭和58年(築36年)
家賃: 9,700円 ~ 18,000円
敷金: 家賃の2ヶ月分

入居後に

必要な費用: 自治会等で徴収
エレベーター: 無
別棟物置: 無
駐車場: 無
暖房の種類: 煙突式灯油ストーブのみ利用可能
浴室: 浴室スペース有 灯油追炊き風呂釜のみ可能
浴槽、風呂釜は入居者が設置
台所設備: 瞬間湯沸器は入居者が設置
流し台、ガス台、吊戸棚 換気扇 設置有
脱衣スペース: 洗面器 設置有
照明器具: 玄関、便所、浴室、台所(プルスイッチ付)、洗面所 設置済み
ガス: プロパンガス(個人契約)
便所: 和式便所(洋風腰掛け便器)、汲み取り式
TV: 共同受信(組合加入必要)

平面図



3 令和元年（2019年）随時募集 （銚子団地概要）一般世帯向け住宅（単身可）

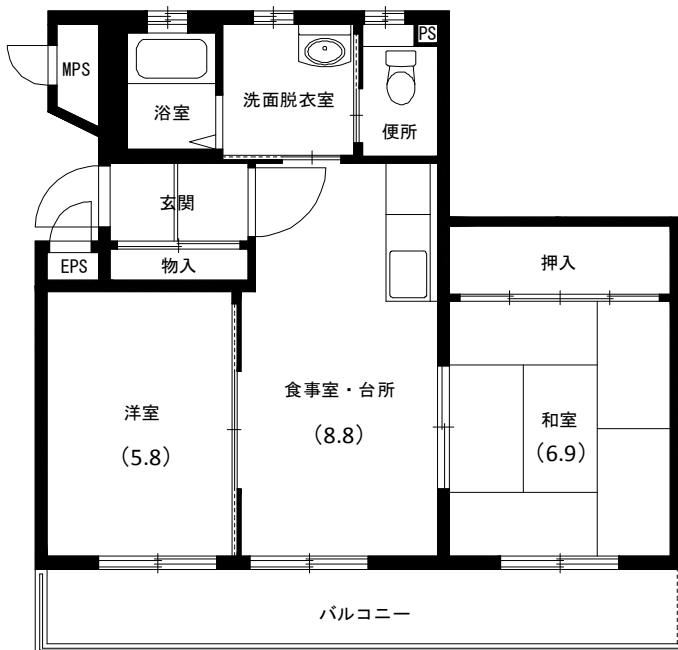
位置図



住宅概要

- 住所： 函館市銚子町94番地
構造・規模： 鉄筋コンクリート造2階建の1階
住宅番号： 3号棟 103号室
タイプ： 2DK 52.5㎡(15.8坪)
建設年度： 平成19年(築12年)
家賃： 19,200円 ~ 37,600円
敷金： 家賃の2ヶ月分
- 入居後に
必要な費用： 自治会等で徴収
エレベーター： 無
物置： 有(建物内共用部)
駐車場： 有 1,000円/月
暖房の種類： FF式灯油ストーブのみ利用可能
浴室： ユニットバス 設置有
大型灯油給湯器 設置有
換気設備： 熱交換型24時間換気設備設置済
台所設備： 流し台、ガス台、吊戸棚 レンジフード 設置有
洗面所： 洗面化粧台 設置有
照明器具： 玄関、便所、洗面、浴室、流し元に設置済
ガス： プロパンガス(個人契約)
TV： 共同受信(組合加入必要)

平面図



4 令和元年（2019年）随時募集 （カラマツ団地概要）一般世帯向け住宅（単身可）

位置図



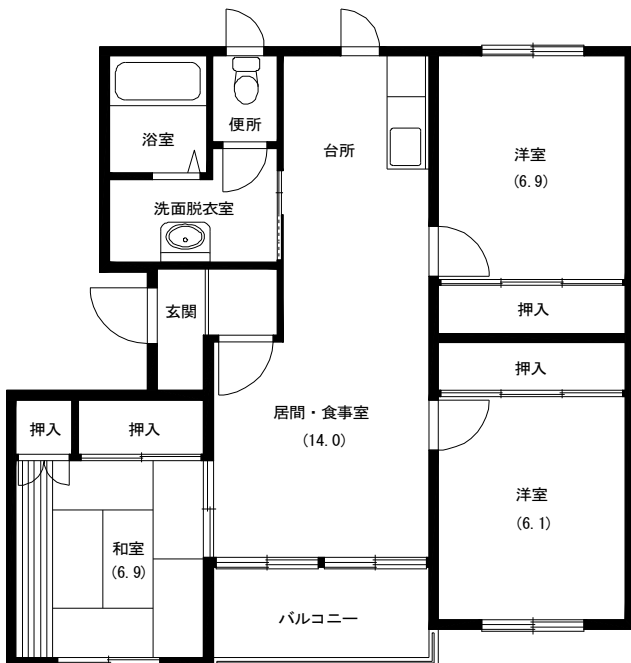
住宅概要

住所： 函館市尾札部町1942番地
 構造・規模： 鉄筋コンクリート造2階建ての2階
 住宅番号： 2号棟 280号室
 タイプ： 3LDK 78.1㎡(23.5坪)
 建設年度： 平成7年(築24年)
 家賃： 24,000円 ~ 47,100円
 敷金： 家賃の2ヶ月分

入居後に

必要な費用： 自治会等で徴収
 エレベーター： 無
 別棟物置： 有(建物内共用部)
 駐車場： 有 1,000円/月
 暖房の種類： FF式灯油ストーブのみ利用可能
 浴室： ユニットバス 設置有
 換気設備： 熱交換型24時間換気設備設置済
 台所設備： 灯油大型給湯器設置済
 流し台、ガス台、吊戸棚、レンジフード 設置有
 洗面所： 洗面化粧台 設置有
 照明器具： 玄関、燃料庫、便所、洗面、浴室
 流し元に設置済
 ガス： プロパンガス(個人契約)

平面図



1 令和元年（2019年）随時募集 （旭岡団地概要）一般世帯向け住宅（2人以上）

位置図

旭岡団地 1-25



住宅概要

住所： 函館市西旭岡町1丁目32番16

構造・規模： 鉄筋コンクリート造4階建て

住宅番号： 1-25号棟203号室

タイプ： 3LDK 68.3㎡(20.5坪)

建設年度： 昭和61年(築33年)

家賃： 18,700円 ~ 36,700円

敷金： 家賃の2ヶ月分

入居後に

必要な費用： 自治会等で徴収

エレベーター： 無

別棟物置： 無

駐車場： 有 3,000円/月

暖房の種類： 煙突式灯油ストーブのみ利用可能
灯油自動供給方式(各戸使用分支払い)

浴室： スペース有 換気扇 設置有

浴槽、シャワー付風呂釜 リース 2,600円/月

台所設備： 瞬間湯沸器は入居者が設置

流し台、ガス台、吊戸棚、換気扇 設置有

洗面所： 洗面化粧台 設置有

照明器具： 玄関、便所、洗面、浴室、石炭庫

流し元に設置済み

ガス： プロパンガス(エネサンス北海道)

※契約時に保証金10,000円が必要

灯油： 有隣商会 47-1200

平面図

