



住まいと緑のネットワーク

NewNet

発行／一般財団法人函館市住宅都市施設公社 <http://www.hakodate-jts-kosya.jp/>
〒041-0806 函館市美原1丁目26番8号 電話40-3601

ユ-ネット
2019 2020
12・1

隔月発行／通巻161号



昭和公園

園内の「見晴らしの山」は冬になると
ソリ遊びスポットに様変わり!
小さい子も安心して遊べる場所です。

特集 冬もみんなで公園に行って遊ぼう!

住まい 住まい便り

特集!!

冬もみんなで行って遊ぼう!

雪の季節がやってきました。寒いときこそ外で遊んでカラダを温めませんか!
ソリすべりや歩くスキーなど冬も楽しく遊べる公園をご紹介します。みんなでお出かけください!

函館山緑地 函館市青柳町6-12 (函館山ふれあいセンター) お問合せ先: 西部公園事務所 0138-22-6789

登山が
できる場所

登山コース(11コース) ※ソリすべりや歩くスキーはできません
※コースからはみ出て歩いたり、斜面を滑り降りたりすると、雪の下で春を待っている植物の芽が傷つき、春に芽が出なくなることがありますので、散策路からは外れずに歩きましょう。

登る前の
大切なチェック!

【服装】防寒対策をしっかりとしましょう。また、雪だけではなく雨対策も必要です。
帽子、手袋、登山靴(または長靴)、風を通さない上着(ナイロン素材のもの)など
【あると便利なもの】携帯カイロ、タオル(汗対策)
【その他】野鳥観察には双眼鏡があると便利です。

ボランティア
ガイド

木~土曜日の10時に集まった方に同行ガイドをしています。実施できない日も
ありますので、事前のお問い合わせをオススメします。
お問合せ...函館山ふれあいセンター TEL:0138-22-6799

駐車場

あり(無料) / 一般:23台 障がい者用:1台

トイレ

・ふれあいセンター内(午前8時45分~午後5時30分) ※12/29~1/3は休館
・つつじ山駐車場(終日)・千畳敷広場(終日)

アクセス

【市電】2系統で「宝来町」下車 徒歩 約20分(※ふれあいセンターまで)



市民の森 函館市上湯川町327-1 (市民の森ビジターセンター) お問合せ先: 東部公園事務所 0138-57-7210

歩くスキーが
できる場所

平坦コース/ビジターセンター側1周 1,080m
起伏コース/アジサイ園側1周 1,250m

ソリすべりが
できる場所

見晴しの丘

駐車場

あり(有料)/売店横駐車場:一般200円 バス1,000円
※このほか見晴しの丘と自由広場に無料駐車場あり

トイレ

・ビジターセンター内(午前8時45分~午後5時30分)
※12/29~1/3は休館
・売店横(24時間)

アクセス

【函館バス/函館駅前発】・59系統で約55分
・93系統で約35分
(「トラピスチヌ入口または上湯川小学校下」下車 徒歩約10分)
・5系統
(五稜郭タワー・トラピスチヌシャトルバス「トラピスチヌ前」下車 徒歩約1分)



創業昭和七年

美鈴 珈琲

SINCE 1932 WE PRESENT SINCERITY FOREVER
美鈴商事株式会社
〒042-0914 函館市上湯川町1-1
TEL0138-57-2233 FAX0138-57-2714
http://www.misuzucoffee.com

うまみが
強くなりました。
新 生茶

のんだあとにはリセット
まる搾り生茶葉抽出物 加熱処理
北海道キリンビバレッジ株式会社 NAMACHA.jp

SUNTORY
BOSS COFFEE
BOSS COFFEE
BOSS COFFEE
BOSS

見晴公園

函館市見晴町56 (東部公園事務所)

お問合せ先:東部公園事務所 0138-57-7210

ソリすべり・
歩くスキーが
できる場所

ゴルフ場内
※1月4日から積雪状況により開放

駐車場

あり(無料)
ゴルフ場入口 野球グラウンド横

トイレ

ゴルフ場施設内(午前10時~午後3時)※1月4日から積雪状況により開放
緑のセンター(午前8時45分~午後5時30分)※12/29~1/3は休館

アクセス

【函館バス/函館駅前】
82系統で約40分で「香雪園」下車 徒歩1分



昭和公園

函館市昭和町20-6 (管理事務所)

お問合せ先:昭和公園管理事務所 0138-40-6322

ソリすべりが
できる場所

見晴らしの山

歩くスキーが
できる場所

ウォーキングコース1周 1,100m

駐車場

あり(無料)/テニスコート側 イベント広場側

トイレ

休憩施設内(午前9時~午後5時)

アクセス

【函館バス】12・72系統で「東港」下車 徒歩約15分
89系統で「南昭和」下車 徒歩約15分



道南四季の杜公園

函館市亀田中野町199-2 (管理事務所)
お問合せ先:四季の杜公園管理事務所

0138-34-3888

ソリすべりが
できる場所

イベント広場(ソリすべり場)

かんじき散策が
できる場所

園路・イベント広場・はらっぱ

歩くスキーが
できる場所

はらっぱ 1周 700メートル

駐車場

あり(無料) 花の丘北駐車場・花の丘南駐車場・小川の里駐車場9:00~17:00
(積雪期間中は異なります。詳しくはHP等でご確認ください。)

トイレ

丘の家・花の丘・里の舎

アクセス

お車等でご来園ください(冬期間、バスの運行はありません。)
路線バスは夏ダイヤの土日祝日のみ運行



※昨年の様子



道立道南四季の杜公園「雪あかりパーク」開催!!

1月19日(日)スノーチューブ滑り体験やスノーキャンドルづくり体験など冬を楽しめるイベントがいっぱいです。

ご注意ください

遊べるエリア内でも、危険な場所は看板などでお知らせしていますので、ケガや事故の無いように気を付けてご利用ください。



乳脂肪たっぷりの濃厚ソフト!
「北海道ソフトクリーム」

350円

WOODS
はこだて市民の森売店

函館市上湯川町327-1 (市民の森内)
TEL/FAX 0138-57-8845
URL <http://www.hakodate-jts-kosya.jp>



一緒に考えます
住まいの
悩み

一般財団法人 函館市住宅都市施設公社

住 宅 相 談 室

市民の誰もがより安全で安心して暮らせる住まいづくりのために

住宅の予備知識は事前に知っておくと安心、お気軽にご相談ください。

例えばこんな時

- ・住宅の新築やリフォームに関する相談・助言
- ・工事契約などに関する相談
- ・調査、診断、設計、施工、工事監理など専門的知識を有する建築関係協力団体の紹介
- ・土地や建物に関する諸問題に対応できる専門機関の紹介など

相談窓口

住宅に関する様々な相談を行っています。相談は無料で、秘密はお守りします。来所、電話相談いずれも可。ただし、来所する場合は、あらかじめお電話ください。（※土、日、祝休日、年末年始を除く）

- | | | |
|---|---|---|
| 1. 函館市住宅都市施設公社 函館市美原1丁目26番8号(亀田支所2階) 毎週月～金曜日 9:30～16:30 | 2. 函館市役所1階 市民特別相談室 函館市東雲町4番13号 第2・4水曜日 9:30～12:00 | 3. 函館市地域交流まちづくりセンター 函館市末広町4番19号3階 第2・4水曜日 13:30～16:30 |
|---|---|---|

予約・お問い合わせ 一般財団法人 函館市住宅都市施設公社 函館市美原1丁目26番8号(亀田支所2階)

事前予約制 ▶ TEL 0138-40-3607 FAX 0138-40-3609

※土日祝、年末年始を除く

加入者募集

一人親方・家族従業員が加入できる労災保険。

お問合せ・お申込みは
建設連合・函館地方建設組合
〒040-0032 函館市新川町21番5号
TEL.0138-26-3861 FAX.0138-23-5411

もっとあなたらしく。
住まいと暮らしをはぐくむ、
ミサワホームイング。

ミサワホームイングは、家族といっしょに成長する
住まいづくりを応援する、新しいサービスシステムです。

リフォーム 増改築

MISAWA ミサワホームイング
〒041-0832 函館市神山1丁目9番1号 0138(54)0330
www.misawa-hakodate.com
www.misawahomeing.net

ギフトはオスカーで決まり!

カタログご希望の方は
お電話ください。
すぐに無料でお届けします。

まごころ、きっと届きます。
ギフト オスカー
(株) オスカ 商会

本 店 MEGADンキョーテ店(地下1F)
函館市万代町9-1(ガス会社向い角) 函館市美原1丁目7-1
☎0120-4646-40 ☎0120-4466-58

住まい便り

Vol.24

安心して満足のいく リフォームを実現するために

大切なわが家 適切なリフォームで長く住み続けよう リフォーム編

住まいは、日頃の手入れや適切なリフォーム、住む人の使い方次第で、寿命が大きく違ってきます。また、家族構成の変化などライフステージに合わせたリフォームは、より便利で快適な生活につながります。

リフォームの手順 3 見積依頼とリフォーム事業者の決定

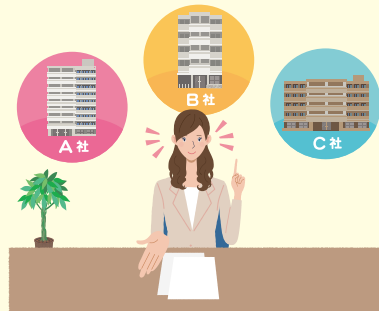
工事費用を知るには、事業者から見積りを取ります。複数の事業者から同時に見積りを取ることを「相見積り」といい、2社以上の事業者から提案や見積りを取ると費用の目安や対応の違いが分かります。

見積を依頼するポイント

- 見積りに必要な書類として、新築時の完成図や確認申請等を用意しましょう。
- 必ず現況調査をしてもらい、その時は必ず立会って現況を確認しておきましょう。
- リフォームしたい内容は具体的にメモを作成して伝えましょう。
- 全体の工事金額だけでなく、工事内容別に内訳がわかる見積りを依頼しましょう。
- 各事業者には見積りの依頼に際し、費用が発生するのか確認しておきましょう。

相見積りをとるときの注意点

事業者には、予算や工事内容、見積提出の期限など同じ条件で依頼しましょう。また、事前に相見積りであることを伝えましょう。リフォームを依頼する事業者以外には、断る必要が生じます。その際には感謝の気持ちを伝えるのがマナーです。



見積内容のチェックポイント

- 工事内容を示す図面と使用機器や材料の品番等を記載した仕様書を貰いましょう。
- 見積り書が工事仕様書に基づく内容で作成されているか確認しましょう。
- 材料や設備機器等の品番に間違いがないか確認しましょう。
- 必要に応じてカタログ等の提示も求めましょう。
- 見積り内容が条件や希望にあっているか確認しましょう。
- 材料費や人件費など項目ごとの内訳が記載されているか確認しましょう。
- 「〇〇工事一式」などと表示されていて、単価、数量、仕様の明細が不明の場合は、事業者へ納得のいく説明を求め、きちんと明細を記載してもらいましょう。
- 見積りに記載されている諸経費の内訳を聞いてみましょう。
- 見積り金額以外にかかる費用についても確認しておきましょう。

※見積りの内容で判らないことがあれば、理解できるまで確認し、総合的に判断して事業者を決定しましょう。

※次回は、手順4 工事請負契約の取り交わしについてその留意点を紹介します。



INFORMATION

講座・講習会のご案内

まなびっと広場・道民カレッジ対象



| | 講座名・講習会名 | 日時 | 会場・対象・定員等 | 問合せ先 |
|----------|--|--|---|-----------------------------|
| 道南四季の杜公園 | 陶芸体験会 ～オリジナルマグカップをつくろう～ | 12月15日(日) 午前10時～正午 | 会場: 小川の里 里の舎 対象: 小学生 (必ず保護者同伴) 定員: 20名(申込順) 教材費: 1,500円程度 | 道南四季の杜公園 ☎34-3888 |
| | スノーキャンドルづくり体験会 ～雪を固めてキャンドルづくり～ | 1月19日(日) 午後4時～午後5時 | 会場: 丘の家前 対象: なし (中学生以下は保護者同伴) 定員: 30名(申込順) 教材費: 無料 | |
| | 冬芽観察会 ～冬の樹木観察の楽しみ方～ | 2月 2日(日) 午前10時～正午 | 会場: 小川の里 里の森 対象: 一般 (18歳以上) 定員: 20名(申込順) 教材費: 無料 | |
| 函館山緑地 | 冬山登山を楽しもう | ① 1月26日(日) ② 2月 1日(土) 午前10時～正午 | 対象: 一般 定員: 各10名 計20名 ①・②とも 12月26日から 募集開始 | 西部公園事務所 ☎22-6789 |
| 見晴公園 | 冬の公園を楽しむ | 2月21日(金) 午前10時～正午 | 会場: 見晴公園内 対象: 一般 (18歳以上) 定員: 20名(申込順) | 東部公園事務所 ☎57-7210 |

※受講料は無料です。 ※日程・会場等については、変更させていただく場合がありますのでご了承ください。
※申込は、各講座の1か月前から受付し、定員になり次第締め切らせていただきます。

【令和2年度】(一財)函館市住宅都市施設公社の工事等競争入札参加登録申請の受付

令和2年度における(一財)函館市住宅都市施設公社の建設工事および業務委託等の競争入札に参加を希望される方は、次の点に留意のうえ申請してください(現在、公社に登録のある方は申請不要です)。

申請条件等の詳細については、必ず申請要領をご確認願います。

申請用紙交付

令和2年1月6日(月)～令和2年2月25日(火)
午前8時45分～正午、午後1時～午後5時30分(平日のみ)
(公社ホームページからもダウンロードできます。)

申請受付期間

令和2年2月3日(月)～令和2年2月25日(火)
午前8時45分～正午、午後1時～午後5時30分(平日のみ)
なお、郵送、FAXによる申請は受けません。

申請受付場所

(一財)函館市住宅都市施設公社総務部経理課
函館市美原1丁目26番8号亀田支所2階
電話:40-3601

発行/一般財団法人函館市住宅都市施設公社 〒041-0806 函館市美原1丁目26番8号 TEL.40-3601 印刷/株式会社プリントハウス ●再生紙を使用しています。

お客様に最適な
「働き方変革」をご提案します

経営に役立つ
オフィスツアーセミナー
実施中!

株式会社 近藤商会

〒041-0824 函館市西桔梗町589番地
TEL(0138)49-3311 FAX(0138)49-3310
<https://www.kond.co.jp>

想像以上の、
くだものっぷり!

北海道コカ・コーラボトリング株式会社 (コカ・コーラ販売会社)

Indoor
Plants Shop
KIKYO*

インドアプラントショップ 桔梗
ガーデン雑貨及び宿根草など販売

営業時間/AM10:00
定休日/毎週火曜日(冬期休業)

****KIKYO ZOUEN****

TEL (0138)46-2297 売店(0138)46-4646
FAX (0138)46-2364