

市営住宅入居者募集案内（4支所管内）

※こちらの住宅は随時募集しております。

一般世帯向け住宅（单身の方もお申し込みできます）

戸井支所管内

番号	団地名	住宅番号	建設年	構造・規模	居室の概ねの広さ(畳)				家賃	浴設備	駐	エレベータ	事故
1	浜町西	2-2	H 6年	2階建 (メゾネット) 3LDK	12.5	7.6	6.8	5.7	22,600 ~ 42,600	有	無	無	無

注1：戸井地区はTV組合加入が必要

恵山支所管内

番号	団地名	住宅番号	建設年	構造・規模	居室の概ねの広さ(畳)				家賃	浴設備	駐	エレベータ	事故
2	中浜	1-103	S55年	平屋建 3LDK	9.5	6.2	6.1	4.8	9,200 ~ 17,200	入居者設置	無	無	無

注1：恵山地区はTV組合加入が必要

注2：中浜団地のトイレは汲取り式

椋法華支所管内

番号	団地名	住宅番号	建設年	構造・規模	居室の概ねの広さ(畳)				家賃	浴設備	駐	エレベータ	事故
3	新八幡町	1-3	H 3年	2階建 (メゾネット) 3LDK	8	6	6	6.5	19,700 ~ 37,300	入居者設置	無	無	無

注1：椋法華地区はTV組合加入が必要

☆事故住宅（直近の前入居者が住宅内で自殺または殺人により死亡した住宅）の場合は、事故欄に有無の表示をいたします。

○申込受付場所 函館市住宅都市施設公社（亀田支所2階）

* 2階への上り下りが困難な方は、亀田支所案内窓口で呼出してください。

○入居可能時期 申込手続きから約1ヶ月半（予定）

○所得基準

入居しようとする世帯全員の合計所得から、控除額を差し引いて12で割った金額が15万8千円以下の世帯〔裁量階層に該当する場合は21万4千円以下〕

* 裁量階層

- ・入居者または同居者のどなたかが障がい（4級以上）等の世帯
- ・入居者本人が60歳以上で、かつ、同居者のいずれもが60歳以上または18歳未満の世帯
- ・小学校就学前の子どもがいる世帯等

※ 詳細はお問い合わせください。

～申込方法～

○申込みに必要な書類

「市営住宅入居申込書」に必要な事柄を記入の上、次の書類等を添えて申込みください。

1. 入居申込書
2. 印鑑
3. 収入を証明するもの（うらの表に該当する書類等）
4. 同居する親族が婚約者の場合は婚約証明書（公社指定用紙）
5. 障がいのある方は、障害者手帳
6. 離職票・雇用保険受給資格者証（お持ちの方は提出してください）
7. 住民票（記載事項を省略しないもの）

※ その他必要に応じて書類の提出を求められることがあります。

収入を証明するもの（該当する書類） 課税・非課税に関係なく収入に関する書類はすべて提出してください。

区分	収入の状況	証明期間	証明書
給与所得者	現在の勤務先に、平成31年1月1日以前から勤務している方	平成31年1月1日～令和元年12月31日	・勤務先が発行した平成31年分（令和元年分）源泉徴収票 ・令和2年度所得証明書等（平成31年・令和元年中の所得）
	現在の勤務先に、平成31年1月2日以降に就職した方	就職した月の翌月分から12か月分	・勤務先からの給与証明書（公社指定用紙） 《注》窓口でお問い合わせ下さい
年金受給者	年金、恩給等を平成31年1月1日以前から受給している方		・公的年金の平成31年分（令和元年分）源泉徴収票 ・公的年金の生活者支援給付金振込通知書 ・令和2年度所得証明書等（平成31年・令和元年中の所得）
	年金、恩給等を平成31年1月2日以降に受給した方または改定になった方		・年金証書、改定通知書または振込通知書（直近のもの） ・公的年金の生活者支援給付金振込通知書
事業所得者	平成31年1月1日以前から自営業をしている方	平成31年1月1日～令和元年12月31日	・令和2年確定申告控え（平成31年・令和元年中所得）（税務署の受付印または受付日時の印字のあるもの） ・令和2年度所得証明書等（平成31年・令和元年中の所得）
	平成31年1月2日以降に自営業を始めた方	開始月分から12か月分	・事業収入申告明細書（公社指定用紙）と、令和2年度所得証明書等または、令和2年確定申告控え（平成31年・令和元年中の所得）（税務署の受付印または受付日時の印字のあるもの） 《注》窓口でお問い合わせ下さい
その他	生活保護を受けている方		令和2年度生活保護受給票
	手当を受給している方		傷病手当金等通知書
	退職してまもない方		離職票または雇用保険受給資格者証
	無職の方（65歳以下）		無職申立書（公社指定用紙）
	雇用保険の一時金受給者は、受給資格者証の写し ただし、冬期間失業し再度同じ職場に勤務する場合は、勤務先が発行した平成31年分（令和元年分）源泉徴収票		

○申込みにあたってのご注意

- 申込みは、1世帯につき1戸に限ります。
- 資格審査で入居の資格や要件を満たしていないことが分かった場合、または申込書に虚偽のあることが判明した場合は、仮当選しても失格となることがあります。
- 申込書に記入されていない方は、入居できません。
- 申込者および申込者と現に同居し、または同居しようとする親族が、「暴力団員による不当な行為の防止等に関する法律（平成3年法律第77号）」第2条第6号に規定する暴力団員である場合は、申込みできません。
- 持ち家のある方は、申込みできません。
- 戸籍上の配偶者がある場合、配偶者と共に申込みが必要です。
- 婚約者は入居指定日より同居のうえ、申込日より6か月以内の入籍が条件となります。
なお、入籍後に入籍を確認できる戸籍謄本を提出していただきます。
- 入居の際に、家賃の2か月分に相当する敷金をお支払いいただきます。

- * 入居後、家賃・駐車場使用料のほかに共用部分にかかる費用については共同で負担していただきます。
- * 市営住宅では、犬・猫・鳩などの動物の飼育はできません。

収入階層別家賃額表

番号	団地名	住宅番号	I	II	III	IV	V	VI
1	浜町西	2-2	22,600	26,100	29,900	33,700	38,500	42,600
2	中浜	1-103	9,200	10,700	12,200	13,800	15,700	17,200
3	新八幡町	1-3	19,700	22,800	26,100	29,400	33,600	37,300

収入階層

階層	所得（月平均）
I	0～104,000
II	104,001～123,000
III	123,001～139,000
IV	139,001～158,000
V	158,001～186,000
VI	186,001～214,000

〒041-0806 函館市美原1丁目26番8号
 一般財団法人 函館市住宅都市施設公社
 電話 0138-40-3602
 公社ホームページにも掲載中
<http://www.hakodate-jts-kosya.jp/>

1 令和2年度随時募集（浜町西団地概要） 一般世帯向け住宅（単身可）

位置図

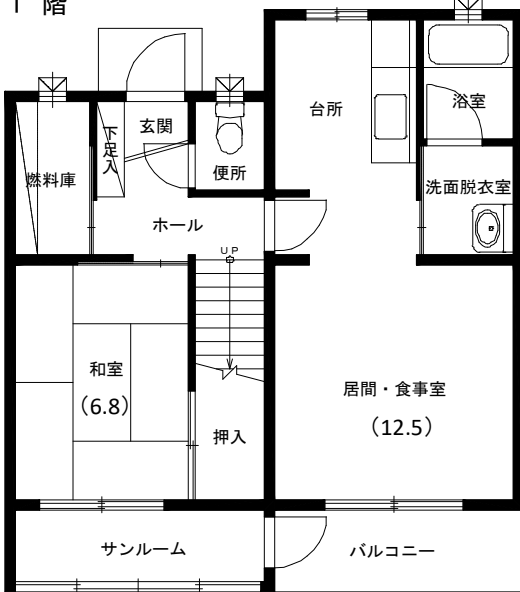


住宅概要

- 住所:** 函館市浜町762番
構造・規模: 鉄筋コンクリート造2階建(メゾネット)
住宅番号: 2号棟 2号室
タイプ: 3LDK 79.3㎡(23.9坪)
建設年度: 平成6年(築27年)
家賃: 22,600円 ~ 42,600円
敷金: 家賃の2ヶ月分
- 入居後に**
必要な費用: 自治会等で徴収
エレベーター: 無
物置: 建物1階共用部に有
駐車場: 無
暖房の種類: FF式灯油ストーブのみ利用可能
浴室: ユニットバス 設置有
換気設備: 熱交換型24時間換気設備設置有
台所設備: ガス大型給湯器設置済
 流し台、ガス台、吊戸棚、レンジフード 設置有
洗面所: 洗面台 設置有
照明器具: 玄関、燃料庫、便所、台所、洗面、浴室
 流し元に設置済
ガス: プロパンガス(個人契約)
TV: 共同受信(組合加入必要)

平面図

1 階



2 階



2 令和2年度随時募集（中浜団地概要） 一般世帯向け住宅（単身可）

位置図



住宅概要

- 住所: 函館市中浜町73番
 - 構造・規模: 壁式PC造平屋建
 - 住宅番号: 1号棟 103号室
 - タイプ: 3LDK 66.3㎡(20.1坪)
 - 建設年度: 昭和55年(築41年)
 - 家賃: 9,200円 ~ 17,200円
 - 敷金: 家賃の2ヶ月分
- 入居後に
- 必要な費用: 自治会等で徴収
 - エレベーター: 無
 - 別棟物置: 無
 - 駐車場: 無
 - 暖房の種類: 煙突式灯油ストーブのみ利用可能
 - 浴室: スペース有
浴槽、風呂釜は入居者が設置
 - 台所設備: 瞬間湯沸器は入居者が設置
流し台、ガス台、吊戸棚 換気扇設備設置有
 - 脱衣スペース: 洗面器 設置有
 - 照明器具: 玄関、便所、浴室、台所(プルスイッチ付)に
設置済み
 - ガス: プロパンガス(個人契約)
 - 便所: 和式便所、汲み取り式
 - TV: 共同受信(組合加入必要)

平面図



3 令和2年度随時募集 (新八幡町団地概要) 一般世帯向け住宅 (单身可)

位置図

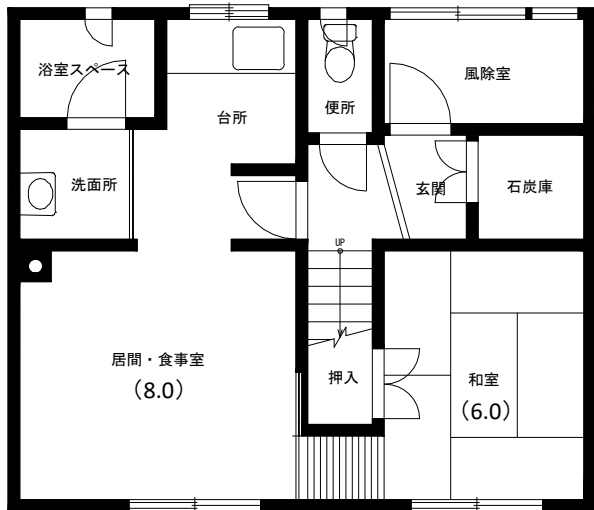
住宅概要



- 住所: 函館市新八幡町170番地
- 構造・規模: セラミックブロック造2階建(マイネット)
- 住宅番号: 1号棟 3号室
- タイプ: 3LDK 71.6㎡(21.6坪)
- 建設年度: 平成3年(築30年)
- 家賃: 19,700円 ~ 37,300円
- 敷金: 家賃の2ヶ月分
- 入居後に必要な費用: 自治会等で徴収
- エレベーター: 無
- 別棟物置: 有
- 駐車場: 無
- 暖房の種類: 煙突式灯油ストーブのみ利用可能
- 浴室: スペース有 換気扇設備設置有
浴槽、風呂釜は入居者が設置
- 台所設備: 瞬間湯沸器は入居者設置
流し台、ガス台、吊戸棚、換気扇 設置有
- 洗面所: 洗面台 設置有
- 照明器具: 玄関、便所、浴室、流し元に設置済
- ガス: プロパンガス(個人契約)
- TV: 共同受信(組合加入必要)

平面図

1 階



2 階

