

1 6月募集道営住宅(であえ～る大森浜団地概要) 子育て世帯向け住宅(2名以上)

※現に同居又は同居しようとする親族の内1人以上が小学校就学前の子どもであること。

※入居期限は、小学校就学前の子どもが中学校に就学する年の3月31日までになります。

位置図



住宅概要

- 住所： 函館市東川町18番2
- 構造・規模： 鉄筋コンクリート造5階建
- 住宅番号： B棟 106号室
- タイプ： 2LDK 58.5㎡(17.6坪)
- 建設年度： 平成23年(築15年)
- 家賃： 22,000～43,100円
- 敷金： 家賃の2ヶ月分
- 入居後に
必要な費用： 自治会等で徴収
- エレベーター： 有
- 別棟物置： 有
- 駐車場： 有 3,980円/月
- 暖房の種類： FF式灯油ストーブのみ利用可能
灯油、集中監視供給方式
(共同購入、各戸使用分支払い)
- 浴室： エットバス、換気扇設備 設置有
大型給湯器 リース 1,050円/月
- 台所設備： 流し台、ガス台、吊戸棚、換気扇 設置有
電磁調理器 利用可
- 洗面所： 洗面化粧台 設置有
- 換気設備： 熱交換型24時間換気設備 設置有
- 照明器具： 玄関、便所、洗面、浴室、流し元に設置済
- ガス： 都市ガス(北ガス)

平面図



2 6月募集道営住宅（人見町団地概要） 高齢者等世帯向け住宅（2名以上）

- ①入居者が60歳以上の方であり、かつ、同居者のいずれもが60歳以上の方又は18歳未満の方であること。
- ②入居者または同居者のいずれかが60歳以上の方であり、かつ、同居者が入居者の配偶者のみであること又は同居者が入居者の配偶者および18歳未満の方のみであること。
- ③入居者又は同居者が障害者手帳の交付を受け、その手帳に記載された程度が以下のいずれかに該当すること。
身体障害者手帳 1級～4級、精神障害者保健福祉手帳1級・2級、療育手帳A・B判定

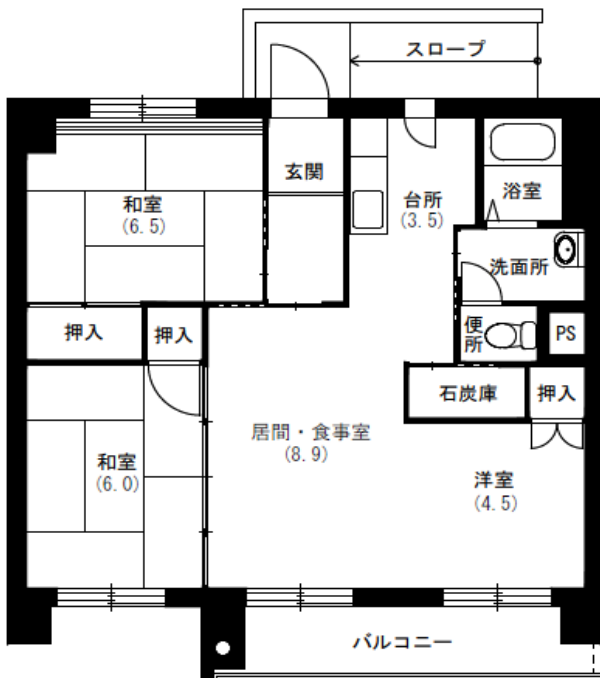
位置図



住宅概要

- 住所： 函館市人見町9番79
- 構造・規模： 鉄筋コンクリート造6階建
- 住宅番号： 79号棟 106号室
- タイプ： 3LDK 65.1㎡(19.6坪)
- 建設年度： 昭和58年(築43年)
- 家賃： 21,000 ～ 41,300円
- 敷金： 家賃の2ヶ月分
- 入居後に必要な費用： 自治会等で徴収
- エレベーター： 有
- 別棟物置： 無
- 駐車場： 有 4,700円/月
- 暖房の種類： 煙突式灯油ストーブのみ利用可能
灯油、集中監視供給方式
(共同購入、各戸使用分支払い)
- 浴室： エットバス、換気扇設備 設置有
大型給湯器 リース 1,050/月
- 台所設備： 流し台、ガス台、吊戸棚、換気扇設備 設置有
- 洗面所： 洗面化粧台 設置有
- 照明器具： 玄関、便所、洗面、浴室、流し元、石炭庫に設置済
- ガス： 都市ガス(北ガス)

平面図



3 6月募集道営住宅（田家町団地概要） 母子世帯及び父子世帯向け住宅（2名以上）

※入居者が寡婦(夫)であり、かつ、同居者に現に扶養している20歳未満の子がいること。

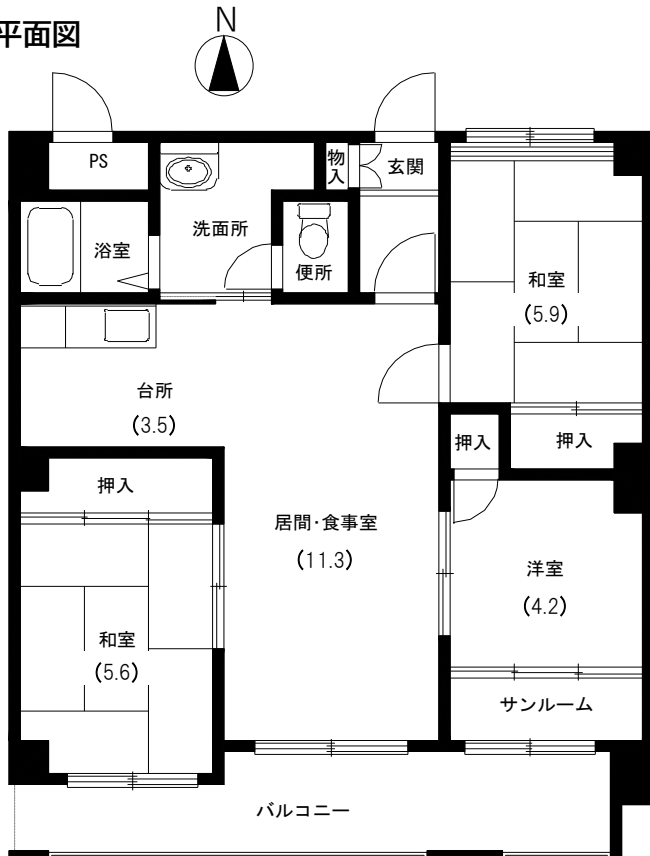
位置図



住宅概要

- 住所： 函館市田家町10番
- 構造・規模： 鉄筋コンクリート造10階建
- 住宅番号： 11号棟 903号室
- タイプ： 3LDK 69.7㎡(21.0坪)
- 建設年度： 平成6年(築32年)
- 家賃： 24,500 ~ 48,200円
- 敷金： 家賃の2ヶ月分
- 入居後に
- 必要な費用： 自治会等で徴収
- エレベーター： 有
- 物置： 建物1階に有
- 駐車場： 有 4,410円/月
- 暖房の種類： ガス給湯暖房器床置きファンコンパクター（リ-ス）
- 浴室： 浴槽、給湯暖房機 リ-ス 3,300/月
- 換気設備： 流し台、ガス台、吊戸棚、換気扇設備 設置有
- 台所設備： 電磁調理器 利用可
- 洗面所： 洗面化粧台 設置有
- 照明器具： 玄関、便所、洗面、浴室、流し元、台所に設置済
- ガス： 都市ガス（北ガス）

平面図



4 6月募集道営住宅（日吉町A団地概要） 18歳未満同居世帯向け（2名以上）

※同居者に18歳未満の親族がいること。

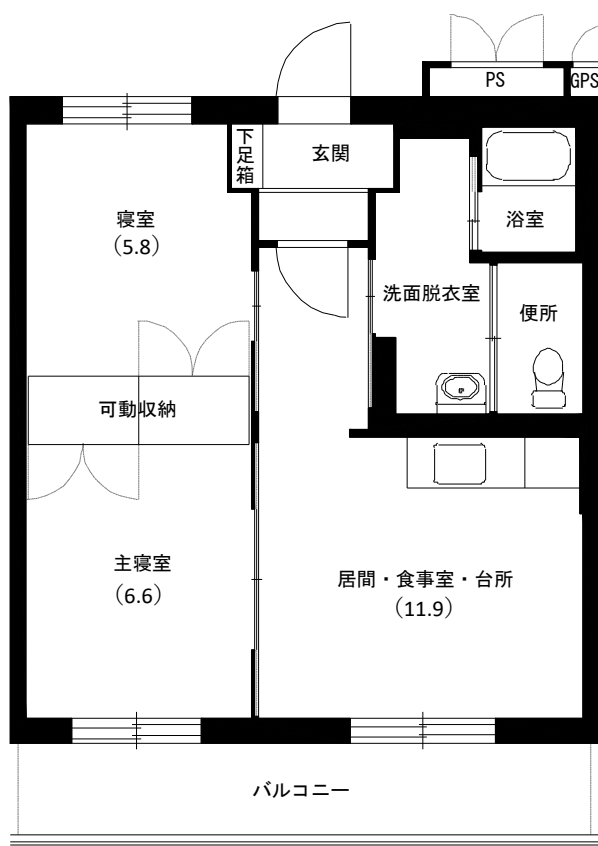
位置図



住宅概要

- 住所： 函館市日吉町3丁目28番2
- 構造・規模： 鉄筋コンクリート造5階建
- 住宅番号： 2号棟 503号室
- タイプ： 2LDK 56.9㎡(17.2坪)
- 建設年度： 令和3年(築5年)
- 家賃： 22,700 ～ 44,700円
- 敷金： 家賃の2ヶ月分
- 入居後に
必要な費用： 自治会等で徴収
- エレベーター： 有
- 別棟物置： 有
- 駐車場： 有 4,090円/月
- 暖房の種類： FF式灯油ストーブのみ利用可能
灯油、集中監視供給方式
(共同購入、各戸使用分支払い)
- 浴室： エットバス、換気扇設備 設置有
大型給湯器 リース 1,050円/月
- 台所設備： 流し台、ガス台、吊戸棚、レンジフード 設置有
電磁調理器 利用可
- 洗面所： 洗面化粧台 設置有
- 換気設備： 熱交換型24時間換気設備 設置有
- 照明器具： 玄関、便所、洗面、浴室、流し元に設置済
- ガス： 都市ガス（北ガス）

平面図



5 6月募集道営住宅（駒場町団地概要） 18歳未満同居世帯向け（2名以上）

※同居者に18歳未満の親族がいること。

位置図



住宅概要

- 住所： 函館市駒場町10番
- 構造・規模： 鉄筋コンクリート造7階建
- 住宅番号： 76号棟 208号室
- タイプ： 3DK 56.7㎡(17.1坪)
- 建設年度： 昭和55年(築46年)
- 家賃： 18,400 ~ 36,100円
- 敷金： 家賃の2ヶ月分
- 入居後に
必要な費用： 自治会等で徴収
- エレベーター： 有
- 別棟物置： 有
- 駐車場： 有 4,330円/月
- 暖房の種類： 居間 煙突式灯油ストーブのみ利用可能
灯油集中監視給油方式
(共同購入・各戸使用分支払)
- 浴室： エットバス、換気扇設備、大型給湯器 設置有
- 台所設備： 流し台、ガス台、吊戸棚、換気扇設備
設置有
- 洗面所： 洗面化粧台 設置有
- 照明器具： 玄関、便所、洗面、浴室、流し元、石炭庫
に設置済み
- ガス： 都市ガス(北ガス)

平面図



6 6月募集道営住宅（東川町団地概要） 単身者向け住宅（単身者のみ）

位置図

住宅概要



- 住所： 函館市東川町1番8
- 構造・規模： 鉄筋コンクリート造7階建
- 住宅番号： 1号棟 204号室
- タイプ： 2DK 47.0㎡(14.1坪)
- 建設年度： 昭和49年(築52年)※平成27年改築
- 家賃： 16,400～32,100円
- 敷金： 家賃の2ヶ月分

入居後に

- 必要な費用： 自治会等で徴収
- エレベーター： 有
- 別室物置： 有 トランクルーム
- 駐車場： 無
- 暖房の種類： FF式灯油ストーブのみ利用可能
灯油、集中監視供給方式
(共同購入、各戸使用分支払い)
- 浴室： エットバス、換気扇設備 設置有
大型給湯器 リース 1,050円/月
- 台所設備： 流し台、ガス台、吊戸棚、レンジフード 設置有
電磁調理器 利用可
- 洗面所： 洗面化粧台 設置有
- 換気設備： 熱交換型24時間換気設備 設置有
- 照明器具： 玄関、便所、洗面、浴室、流し元に設置済
- ガス： 都市ガス(北ガス)

平面図



6 6月募集道営住宅（東川町団地概要） 単身者向け住宅（単身者のみ）

位置図



住宅概要

- 住所： 函館市東川町1番8
- 構造・規模： 鉄筋コンクリート造7階建
- 住宅番号： 1号棟 609号室
- タイプ： 2DK 49.3㎡(14.8坪)
- 建設年度： 昭和49年(築52年)※平成27年改築
- 家賃： 16,900 ~ 33,200円
- 敷金： 家賃の2ヶ月分
- 入居後に
必要な費用： 自治会等で徴収
- エレベーター： 有
- 別室物置： 有 トランクルーム
- 駐車場： 無
- 暖房の種類： FF式灯油ストーブのみ利用可能
灯油、集中監視供給方式
(共同購入、各戸使用分支払い)
- 浴室： エットバス、換気扇設備 設置有
大型給湯器 リース 1,050円/月
- 台所設備： 流し台、ガス台、吊戸棚、レンジフード 設置有
電磁調理器 利用可
- 洗面所： 洗面化粧台 設置有
- 換気設備： 熱交換型24時間換気設備 設置有
- 照明器具： 玄関、便所、洗面、浴室、流し元に設置済
- ガス： 都市ガス(北ガス)

平面図



7 6月募集道営住宅（田家町団地概要） 一般世帯向け住宅（2名以上）

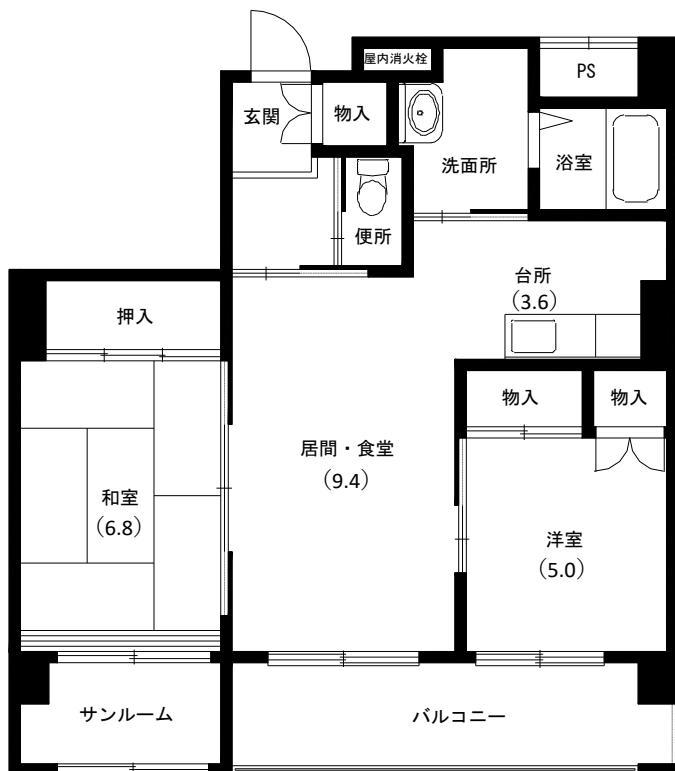
位置図



住宅概要

- 住所： 函館市田家町10番
- 構造・規模： 鉄筋コンクリート造9階建
- 住宅番号： 12号棟 902号室
- タイプ： 2LDK 64.5㎡(19.4坪)
- 建設年度： 平成8年(築30年)
- 家賃： 22,900 ~ 45,000円
- 敷金： 家賃の2ヶ月分
- 入居後に
必要な費用： 自治会等で徴収
- エレベーター： 有
- 別室物置： 有
- 駐車場： 有 4,410円/月
- 暖房の種類： ガス給湯暖房器床置きファンヒーター（リース）
- 浴室： 浴槽、給湯暖房器 リース 3,300/月
- 台所設備： 流し台、ガス台、吊戸棚、換気扇設備 設置有
電磁調理器 利用可
- 洗面所： 洗面化粧台 設置有
- 換気設備： 熱交換型24時間換気設備 設置有
- 照明器具： 玄関、便所、洗面、浴室、流し元、台所に設置済
- ガス： 都市ガス（北ガス）

平面図



8 6月募集道営住宅（田家町団地概要） 一般世帯向け住宅（2名以上）

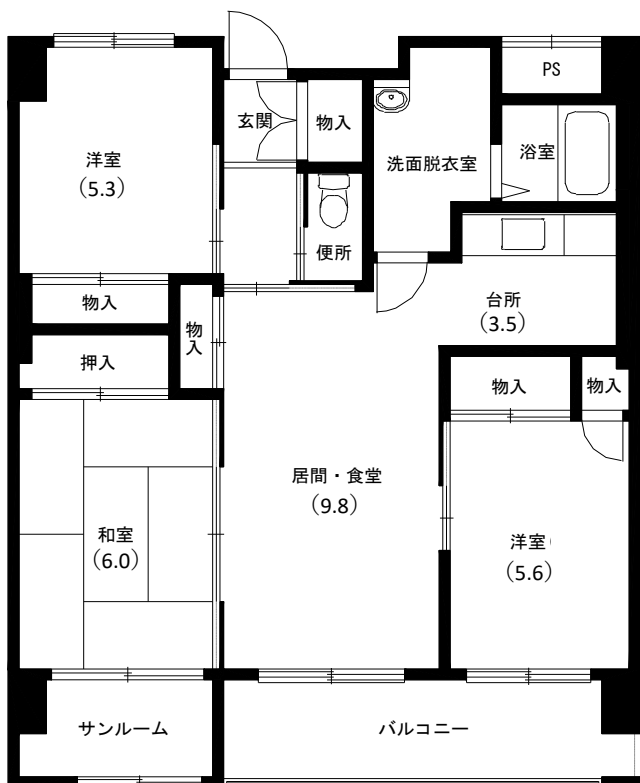
位置図



住宅概要

- 住所： 函館市田家町10番
- 構造・規模： 鉄筋コンクリート造10階建
- 住宅番号： 13号棟 304号室
- タイプ： 3LDK 76.3㎡(23.0坪)
- 建設年度： 平成10年(築28年)
- 家賃： 27,300 ~ 53,700円
- 敷金： 家賃の2ヶ月分
- 入居後に
必要な費用： 自治会等で徴収
- エレベーター： 有
- 別棟物置： 有
- 駐車場： 有 4,410円/月
- 暖房の種類： ガス給湯暖房器床置きファンコクター（リース）
- 浴室： 換気扇設備 設置有
浴槽、給湯暖房器 リース 3,300/月
- 台所設備： 流し台、ガス台、吊戸棚、換気扇設備 設置有
電磁調理器 利用可
- 洗面所： 洗面化粧台 設置有
- 換気設備： 熱交換型24時間換気扇 設置有
- 照明器具： 玄関、便所、洗面、浴室、流し元、台所に設置済
- ガス： 都市ガス（北ガス）

平面図



9 6月募集道営住宅（谷地頭町団地概要） 一般世帯向け住宅（2名以上）

位置図



住宅概要

- 住所： 函館市谷地頭町2番9号
- 構造・規模： セミツグロック造2階建
- 住宅番号： 1号棟 102号室
- タイプ： 2LDK 63.2㎡(19.1坪)
- 建設年度： 平成14年(築24年)
- 家賃： 22,800 ～ 44,900円
- 敷金： 家賃の2ヶ月分
- 入居後に
必要な費用： 自治会等で徴収
- エレベーター： 無
- 物置： 建物1階部分に設置
- 駐車場： 有 3,260円/月
- 暖房の種類： FF式灯油ストーブのみ利用可能
オイルサーバー方式
(共同購入、各戸使用分支払い)
- 浴室： エットバス、換気扇設備、大型給湯器 設置有
流し台、ガス台、吊戸棚、レゾナート 設置有
- 洗面所： 洗面化粧台 設置有
- 換気設備： 熱交換型24時間換気設備 設置有
- 照明器具： 玄関、便所、洗面、浴室、台所、流し元に設置済
- ガス： 都市ガス（北ガス）

平面図



10 6月募集道営住宅（船見町団地概要） 一般世帯向け住宅（2名以上）

位置図



住宅概要

- 住所： 函館市船見町2番12
- 構造・規模： 鉄筋コンクリート造4階建
- 住宅番号： 1号棟 102号室
- タイプ： 2LDK 58.5㎡(17.6坪)
- 建設年度： 平成19年(築19年)
- 家賃： 20,700 ~ 40,700円
- 敷金： 家賃の2ヶ月分
- 入居後に
必要な費用： 自治会等で徴収
- エレベーター： 有
- 物置： 建物1階部分に設置
- 駐車場： 有 3,450円/月
- 暖房の種類： FF式灯油ストーブのみ利用可能
灯油、集中監視供給方式
(共同購入、各戸使用分支払い)
- 浴室： エアバス、換気扇設備 設置有
大型給湯器 リース 1,050/月
- 台所設備： 流し台、ガス台、吊戸棚、換気扇設備 設置有
電磁調理器 利用可
- 洗面所： 洗面化粧台 設置有
- 換気設備： 熱交換型24時間換気扇 設置有
- 照明器具： 玄関、便所、洗面、浴室、流し元に設置済
- ガス： 都市ガス（北ガス）

平面図



11 6月募集道営住宅（駒場町団地概要） 一般世帯向け住宅（2名以上）

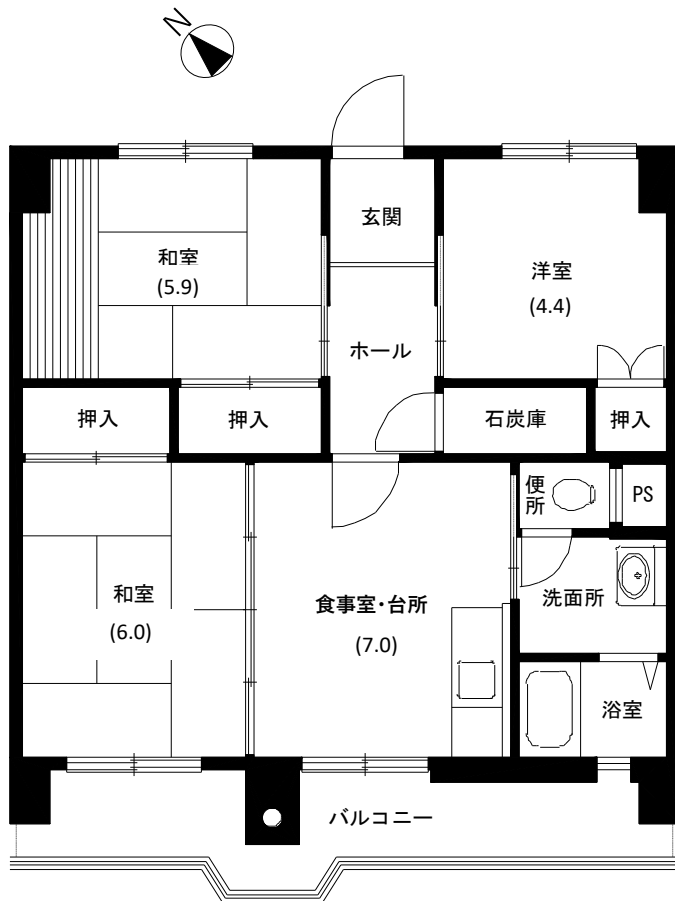
位置図

住宅概要



- 住所： 函館市駒場町10番
- 構造・規模： 鉄筋コンクリート造7階建
- 住宅番号： 76号棟 712号室
- タイプ： 3DK 56.7㎡(17.1坪)
- 建設年度： 昭和55年(築46年)
- 家賃： 18,400 ～ 36,100円
- 敷金： 家賃の2ヶ月分
- 入居後に
必要な費用： 自治会等で徴収
- エレベーター： 有
- 別棟物置： 有
- 駐車場： 有 4,330円/月
- 暖房の種類： 居間 煙突式灯油ストーブのみ利用可能
灯油集中監視給油方式
(共同購入・各戸使用分支払)
- 浴室： エットバス、換気扇設備、大型給湯器 設置有
- 台所設備： 流し台、ガス台、吊戸棚、換気扇設備 設置有
- 洗面所： 洗面化粧台 設置有
- 照明器具： 玄関、便所、洗面、浴室、流し元、石炭庫
に設置済み
- ガス： 都市ガス（北ガス）

平面図



12 6月募集道営住宅（ガーデンヒル旭岡第二団地概要） 一般世帯向け住宅（2名以上）

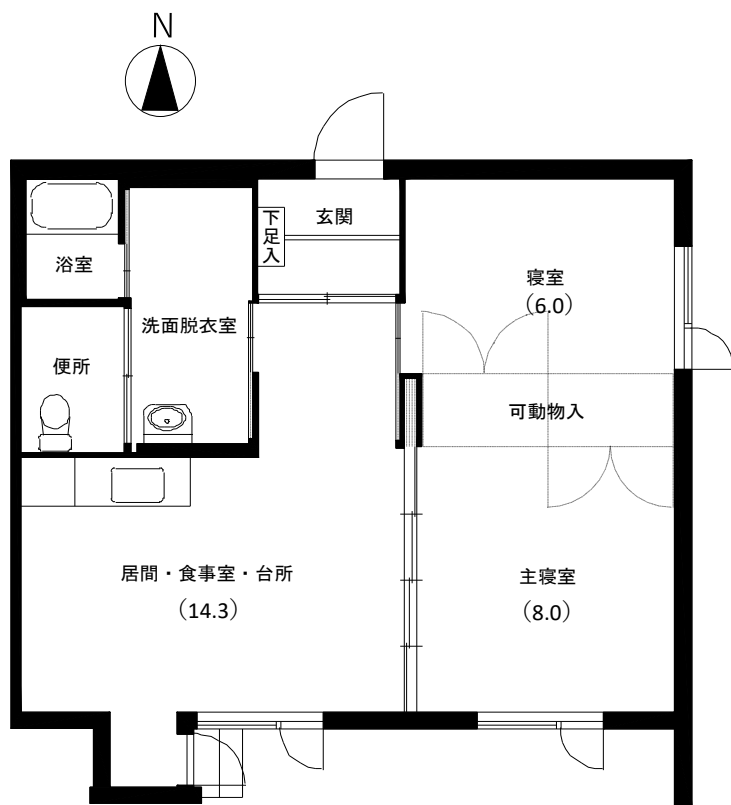
位置図

住宅概要



- 住所： 函館市西旭岡町3丁目3番地5
 構造・規模： 木造平屋建
 住宅番号： 4号棟 101、102号室
 タイプ： 2LDK 63.9㎡(19.2坪)
 建設年度： 平成25年(築13年)
 家賃： 20,500～40,300円
 敷金： 家賃の2ヶ月分
- 入居後に
 必要な費用： 自治会等で徴収
 エレベーター： 無
 物置： 有
 駐車場： 有 3,290円/月
 暖房の種類： FF式灯油ストーブのみ利用可能
 (個別灯油タンク設置)
 浴室： 換気扇設備 設置有
 大型給湯器 リース1,100円/月
 台所設備： 流し台、ガス台、吊戸棚、レンジフード 設置有
 電磁調理器 利用可
 洗面所： 洗面化粧台 設置有
 換気設備： 熱交換型24時間換気設備 設置有
 照明器具： 玄関、便所、洗面、浴室、流し元に設置済
 ガス： プロパンガス(イネックス北海道)
 ※契約時に保証金10,000円が必要

平面図



14 6月募集道営住宅(であえ～る新函館北斗駅前団地概要)

子育て世帯向け住宅(2名以上)

※現に同居又は同居しようとする親族の内1人以上が小学校就学前の子どもであること。

※入居期限は、小学校就学前の子どもが中学校に就学する年の3月31日までになります。

位置図



住宅概要

- 住所： 北斗市市渡1丁目13番1
- 構造・規模： 鉄筋コンクリート造10階建
- 住宅番号： 1号棟 102、303号室
- タイプ： 2LDK 56.9㎡(17.1坪)
- 建設年度： 102 … 令和元年(築7年)
303 … 平成29年(築9年)
- 家賃： 102 … 17,900 ～ 35,200円
303 … 17,600 ～ 34,500円
- 敷金： 家賃の2ヶ月分
- 入居後に
必要な費用： 自治会等で徴収
- エレベーター： 有
- 別棟物置： 有
- 駐車場： 有 3,400円/月
- 暖房の種類： FF式灯油ストーブのみ利用可能
灯油、集中監視供給方式
(共同購入、各戸使用分支払い)
- 浴室： エットバス、換気扇設備 設置有
大型給湯器 リース 1,050円/月
- 台所設備： 流し台、ガス台、吊戸棚、レンジフード 設置有
電磁調理器 利用可
- 洗面所： 洗面化粧台 設置有
- 換気設備： 熱交換型24時間換気設備 設置有
- 照明器具： 玄関、便所、洗面、浴室、流し元に設置済
- ガス： プロパンガス(北ガス)

平面図



※303号室は左右反対の間取りです。

15 6月募集道営住宅（七重浜団地概要） 高齢者等世帯向け住宅（2名以上）

- ①入居者が60歳以上の方であり、かつ、同居者のいずれもが60歳以上の方又は18歳未満の方であること。
- ②入居者または同居者のいずれかが60歳以上の方であり、かつ、同居者が入居者の配偶者のみであること又は同居者が入居者の配偶者および18歳未満の方のみであること。
- ③入居者又は同居者が障害者手帳の交付を受け、その手帳に記載された程度が以下のいずれかに該当すること。
身体障害者手帳 1級～4級、精神障害者保健福祉手帳1級・2級、療育手帳A・B判定

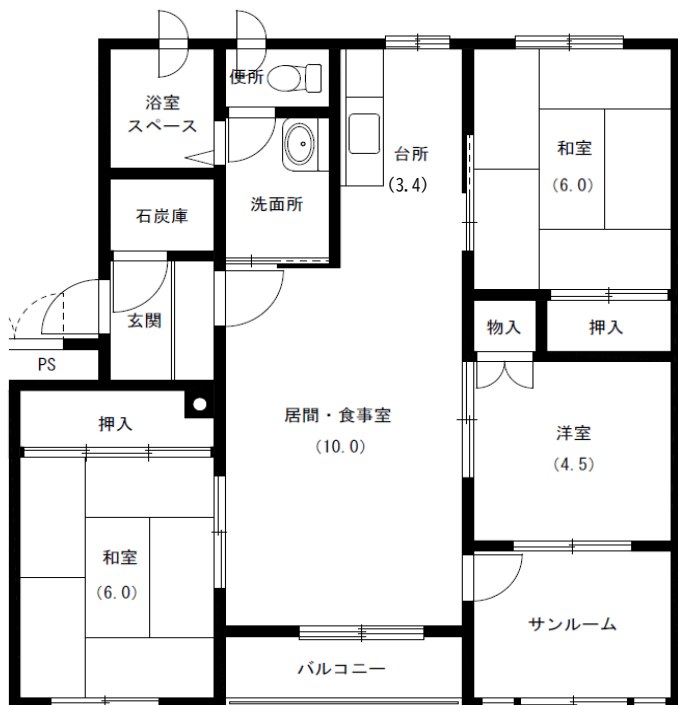
位置図



住宅概要

- 住所： 北斗市七重浜7丁目2番12
構造・規模： 鉄筋コンクリート造4階建
住宅番号： 5号棟 105号室
タイプ： 3LDK 78.4㎡(23.6坪)
建設年度： 平成元年(築37年)
家賃： 21,800 ～ 42,800円
敷金： 家賃の2ヶ月分
入居後に
必要な費用： 自治会等で徴収
エレベーター： 無
別棟物置： 有
駐車場： 有 4,100円/月
暖房の種類： 煙突式灯油ストーブ、FF式灯油ストーブ 利用可
石炭庫に灯油タンク設置可
浴室： 換気扇設備 設置有
浴槽、シャワー付風呂釜 リース 1,900円/月
台所設備： 瞬間湯沸器は入居者が設置
流し台、ガス台、吊戸棚、換気扇設備 設置有
洗面所： 洗面化粧台 設置有
照明器具： 玄関、石炭庫、便所、洗面、浴室、流し元、台所に設置済
ガス： プロパンガス（北ガス）

平面図



16 6月募集道営住宅（常盤団地概要） 一般世帯向け住宅（2名以上）

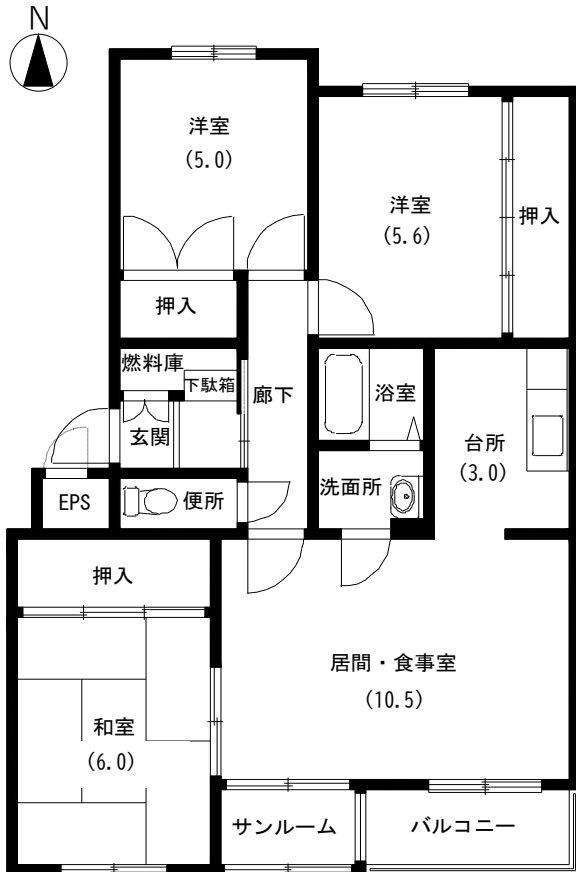
位置図



住宅概要

- 住所： 北斗市常盤1丁目7番2
- 構造・規模： 鉄筋コンクリート造3階建
- 住宅番号： 2号棟 103号室
- タイプ： 3LDK 79.3㎡(23.9坪)
- 建設年度： 平成8年(築30年)
- 家賃： 23,100 ~ 45,300円
- 敷金： 家賃の2ヶ月分
- 入居後に
必要な費用： 自治会等で徴収
- エレベーター： 無
- 別棟物置： 有
- 駐車場： 有 3,740円/月
- 暖房の種類： FF式灯油ストーブのみ利用可能
灯油、集中監視供給方式
(共同購入、各戸使用分支払い)
- 浴室： エットバス、換気扇設備 設置有
大型給湯器 リース 1,050円/月
- 台所設備： 流し台、ガス台、吊戸棚、換気扇設備
設置有
電磁調理器 利用可
- 洗面所： 洗面化粧台 設置有
- 換気設備： 熱交換型24時間換気設備 設置有
- 照明器具： 玄関、燃料庫、便所、洗面、浴室、流し元、
台所に設置済
- ガス： プロパンガス（北ガス）

平面図



17 6月募集道営住宅（常盤団地概要） 一般世帯向け住宅（2名以上）

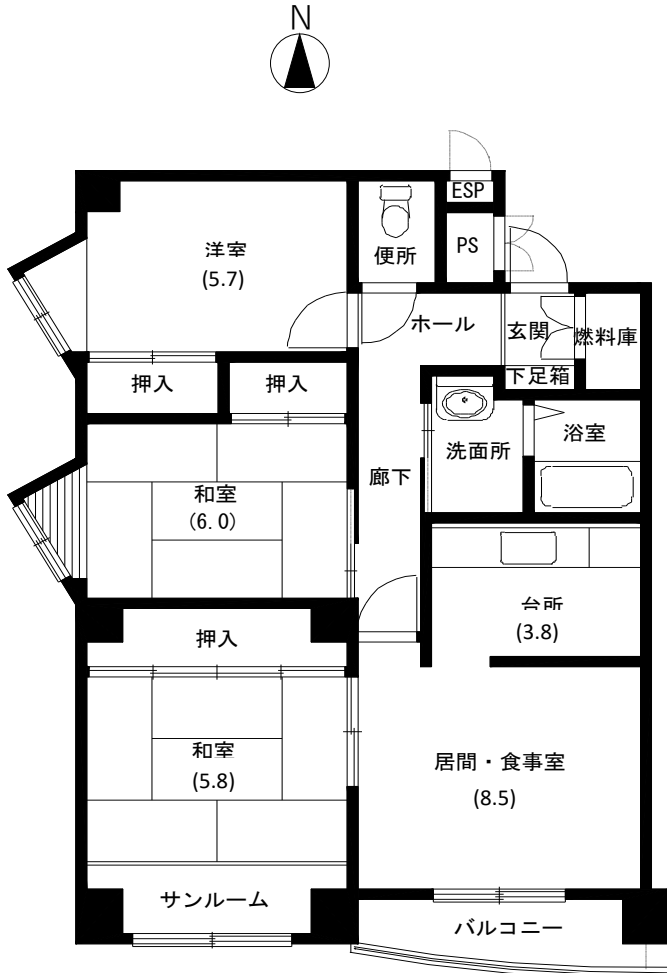
位置図



住宅概要

- 住所： 北斗市常盤1丁目7番3
- 構造・規模： 鉄筋コンクリート造6階建
- 住宅番号： 3号棟 403号室
- タイプ： 3LDK 78.4㎡(23.6坪)
- 建設年度： 平成9年(築29年)
- 家賃： 23,300 ~ 45,800円
- 敷金： 家賃の2ヶ月分
- 入居後に
必要な費用： 自治会等で徴収
- エレベーター： 有
- 別棟物置： 有
- 駐車場： 有 3,740円/月
- 暖房の種類： FF式灯油ストーブのみ利用可能
灯油、集中監視供給方式
(共同購入、各戸使用分支払い)
- 浴室： エットバス 換気扇設備 設置有
大型給湯器 リース 1,050円/月
- 台所設備： 流し台、ガス台、吊戸棚、換気扇設備
設置有
電磁調理器 利用可
- 洗面所： 洗面化粧台 設置有
- 換気設備： 熱交換型24時間換気設備 設置有
- 照明器具： 玄関、燃料庫、便所、洗面、浴室、流し元、
台所に設置済
- ガス： プロパンガス（北ガス）

平面図



18 6月募集道営住宅（本町中央団地概要） 一般世帯向け住宅（2名以上）

位置図



住宅概要

- 住所： 北斗市本町3丁目15番
構造・規模： 鉄筋コンクリート造3階建
住宅番号： 2号棟 101号室
タイプ： 2LDK 58.5㎡(17.6坪)
建設年度： 平成11年(築27年)
家賃： 16,400 ~ 32,100円
敷金： 家賃の2ヶ月分
- 入居後に
必要な費用： 自治会等で徴収
エレベーター： 無
物置： 建物1階部分に設置
駐車場： 有 3,360円/月
暖房の種類： FF式灯油ストーブのみ利用可能
オイルサーバー方式
(共同購入、各戸使用分支払い)
浴室： エットバス、換気扇設備 設置有
※ガス給湯器は入居者が設置
台所設備： 流し台、ガス台、吊戸棚、レンジフード 設置有
洗面所： 洗面化粧台 設置有
換気設備： 熱交換型24時間換気設備 設置有
照明器具： 玄関, 燃料庫, 便所, 洗面, 浴室, 流し元, 台所に設置済
ガス： プロパンガス (エアウォーター・エネルギ-)

平面図



19 6月募集道営住宅（本町中央団地概要） 一般世帯向け住宅（2名以上）

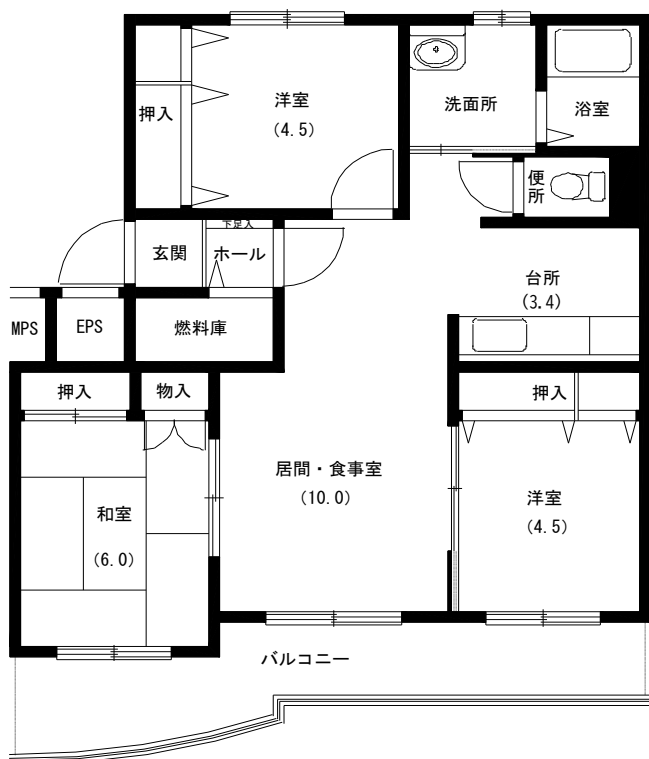
位置図



住宅概要

- 住所： 北斗市本町3丁目15番
- 構造・規模： 鉄筋コンクリート造3階建
- 住宅番号： 2号棟 203号室
- タイプ： 3LDK 69.5㎡(21.0坪)
- 建設年度： 平成11年(築27年)
- 家賃： 19,400 ～ 38,200円
- 敷金： 家賃の2ヶ月分
- 入居後に
必要な費用： 自治会等で徴収
- エレベーター： 無
- 物置： 建物1階部分に設置
- 駐車場： 有 3,360円/月
- 暖房の種類： FF式灯油ストーブのみ利用可能
オイルサーバー方式
(共同購入、各戸使用分支払い)
- 浴室： エットバス、換気扇設備 設置有
※ガス給湯器は入居者が設置
- 台所設備： 流し台、ガス台、吊戸棚、レジフット 設置有
- 洗面所： 洗面化粧台 設置有
- 換気設備： 熱交換型24時間換気設備 設置有
- 照明器具： 玄関、燃料庫、便所、洗面、浴室、流し元、台所に設置済
- ガス： プロパンガス (エアウォーター-エネギ-)

平面図



20 6月募集道営住宅(であえ～る新函館北斗駅前団地概要) 一般世帯向け住宅(2名以上)

位置図



住宅概要

- 住所： 北斗市市渡1丁目13番1
構造・規模： 鉄筋コンクリート造10階建
住宅番号： 1号棟 402号室
タイプ： 2LDK 56.9㎡(17.1坪)
建設年度： 令和元年(築7年)
家賃： 17,900 ～ 35,200円
敷金： 家賃の2ヶ月分
- 入居後に
必要な費用： 自治会等で徴収
エレベーター： 有
別棟物置： 有
駐車場： 有 3,400円/月
暖房の種類： FF式灯油ストーブのみ利用可能
灯油、集中監視供給方式
(共同購入、各戸使用分支払い)
浴室： エットバス、換気扇設備 設置有
大型給湯器 リース 1,050円/月
台所設備： 流し台、ガス台、吊戸棚、レンジフード 設置有
電磁調理器 利用可
洗面所： 洗面化粧台 設置有
換気設備： 熱交換型24時間換気設備 設置有
照明器具： 玄関、便所、洗面、浴室、流し元に設置済
ガス： プロパンガス(北ガス)

平面図



21 6月募集道営住宅（大中山団地概要） 子育て世帯向け住宅（2名以上）

※現に同居又は同居しようとする親族の内1人以上が小学校就学前の子どもであること。

※入居期限は、小学校就学前の子どもが中学校に就学する年の3月31日までになります。

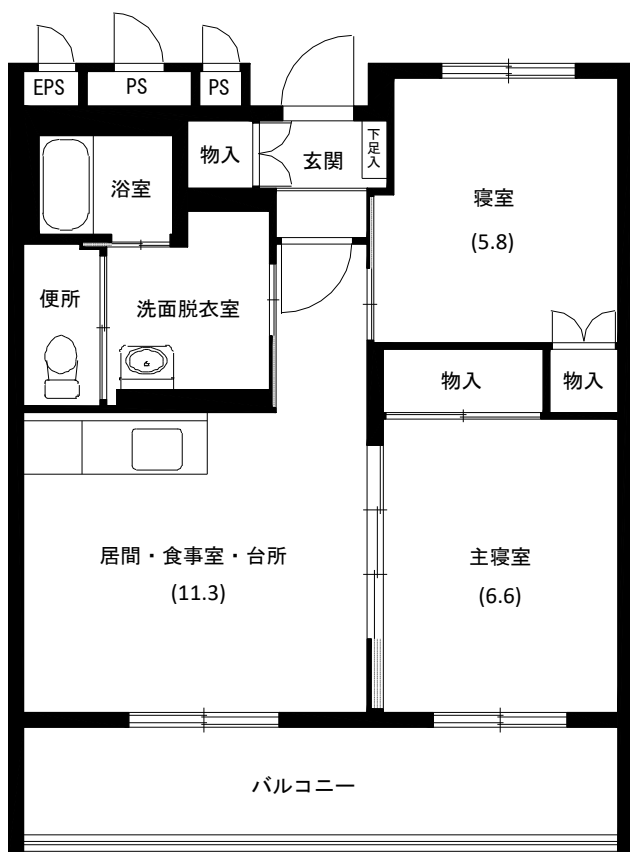
位置図

住宅概要



- 住所： 七飯町大中山2丁目29番
構造・規模： 鉄筋コンクリート造3階建
住宅番号： 1号棟 105、106号室
タイプ： 2LDK 55.4㎡(16.7坪)
建設年度： 令和2年(築6年)
家賃： 18,600 ~ 36,500円
敷金： 家賃の2ヶ月分
入居後に
必要な費用： 自治会等で徴収
エレベーター： 有
別棟物置： 有
駐車場： 有 2,950円/月
暖房の種類： FF式灯油ストーブのみ利用可能
集中監視方式
(共同購入、各戸使用分支払い)
浴室： 換気扇設備 設置有
大型給湯器 リース 1,430円/月
台所設備： 流し台、ガス台、吊戸棚、レンジフード 設置有
電磁調理器 利用可
洗面所： 洗面化粧台 設置有
換気設備： 熱交換型24時間換気設備 設置有
照明器具： 玄関、便所、洗面、浴室、流し元、台所に設置済
ガス： プロパンガス（七飯ガスがかり）

平面図



22 6月募集道営住宅(グリーンヒルななえ団地概要) 一般世帯向け住宅(2名以上)

位置図



住宅概要

- 住所： 七飯町大中山2丁目30番
- 構造・規模： 鉄筋コンクリート造3階建
- 住宅番号： 2号棟 203、305号室
- タイプ： 3LDK 77.8㎡(23.5坪)
- 建設年度： 平成9年(築29年)
- 家賃： 203 … 23,000 ~ 45,100円
305 … 22,800 ~ 44,700円
- 敷金： 家賃の2ヶ月分
- 入居後に
必要な費用： 自治会等で徴収
- エレベーター： 無
- 別棟物置： 有
- 駐車場： 有 3,230円/月
- 暖房の種類： FF式灯油ストーブのみ利用可能
オイルサーバー方式
(共同購入、各戸使用分支払い)
- 浴室： エットバス、換気扇設備 設置有
ガス給湯器 リース 2,700円/月
- 台所設備： 流し台、ガス台、吊戸棚、換気扇設備 設置有
- 洗面所： 洗面化粧台 設置有
- 換気設備： 熱交換型24時間換気扇 設置有
- 照明器具： 玄関, 燃料庫, 便所, 洗面, 浴室, 流し元, 台所に設置済
- ガス： プロパンガス(七飯ガスナカガワ)

平面図

